

KREIDLER

ERSATZTEILLISTE MUSTANG MOKICK TYPE K 54/400

ab Fahrgestell-Nr. 4 300 001



KREIDLER DIENST

Ersatzteile und Fahrzeuge

Frank Hellmuth

Friedenstraße 20/1

70806 Kornwestheim

Telefon: 07154/4686

Telefax: 07154/4657

 Kreidler Dienst
für das »Original« aus Kornwestheim

 Kreidler Dienst
für das »Original« aus Kornwestheim

 Kreidler Dienst
für das »Original« aus Kornwestheim

 Kreidler Dienst
für das »Original« aus Kornwestheim

 Kreidler Dienst
für das »Original« aus Kornwestheim

 Kreidler Dienst
für das »Original« aus Kornwestheim

 Kreidler Dienst
für das »Original« aus Kornwestheim

 Kreidler Dienst
für das »Original« aus Kornwestheim

 Kreidler Dienst
für das »Original« aus Kornwestheim

 Kreidler Dienst
für das »Original« aus Kornwestheim

 Kreidler Dienst
für das »Original« aus Kornwestheim

 Kreidler Dienst
für das »Original« aus Kornwestheim

Gruppe: Moto Motor vollst. mit Befestigungsteilen

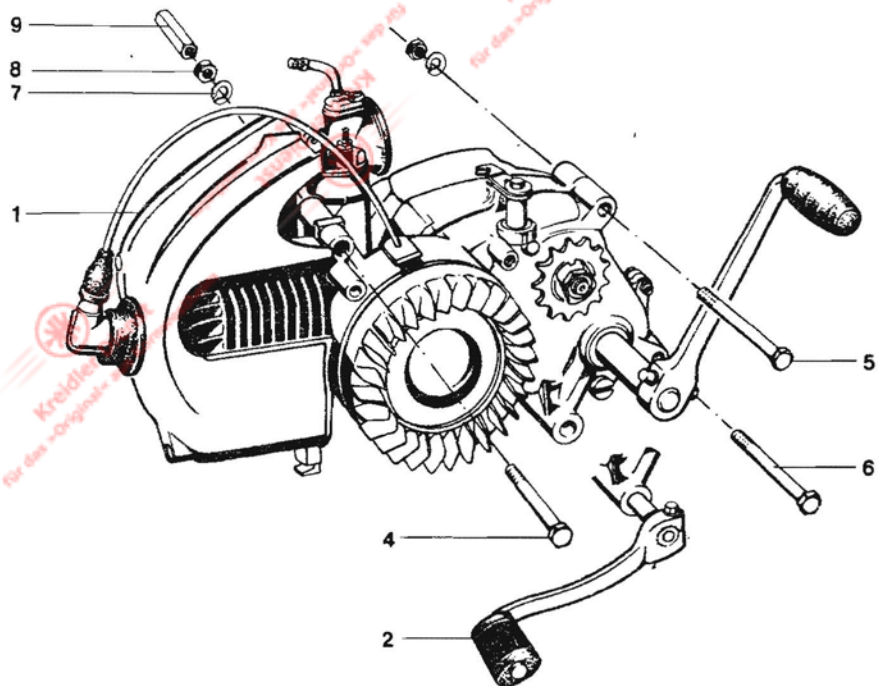
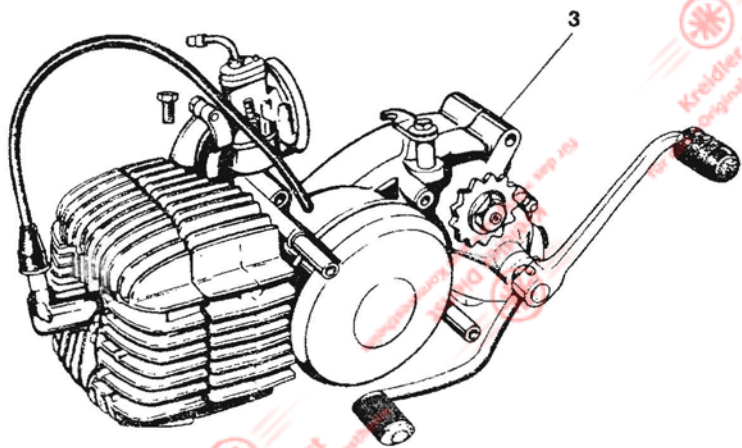


Bild-Nr.	ET-Nr.	Benennung	Mustang
3	15.00.84	Motor, vollst. einschl. Vergaser, Zünder, Fußschalthebel, Kickstarter	1
-	235.05.23	Zweifach-Flachstecker	1
4	00.10.41	Sechskantschraube M 8x80 DIN 931	2
5	00.10.73	Sechskantschraube M 8x100 DIN 931	1
6	00.10.79	Sechskantschraube M 8x97 DIN 931	1
7	15.09.09	Scheibe	3
-	00.43.58	Federscheibe B 8 DIN 137	1
8	00.29.32	selbstsichernde Mutter VM 8 DIN 930	4



Gruppe: Moto/ Gehäuse links, Kupplungsbetätigung

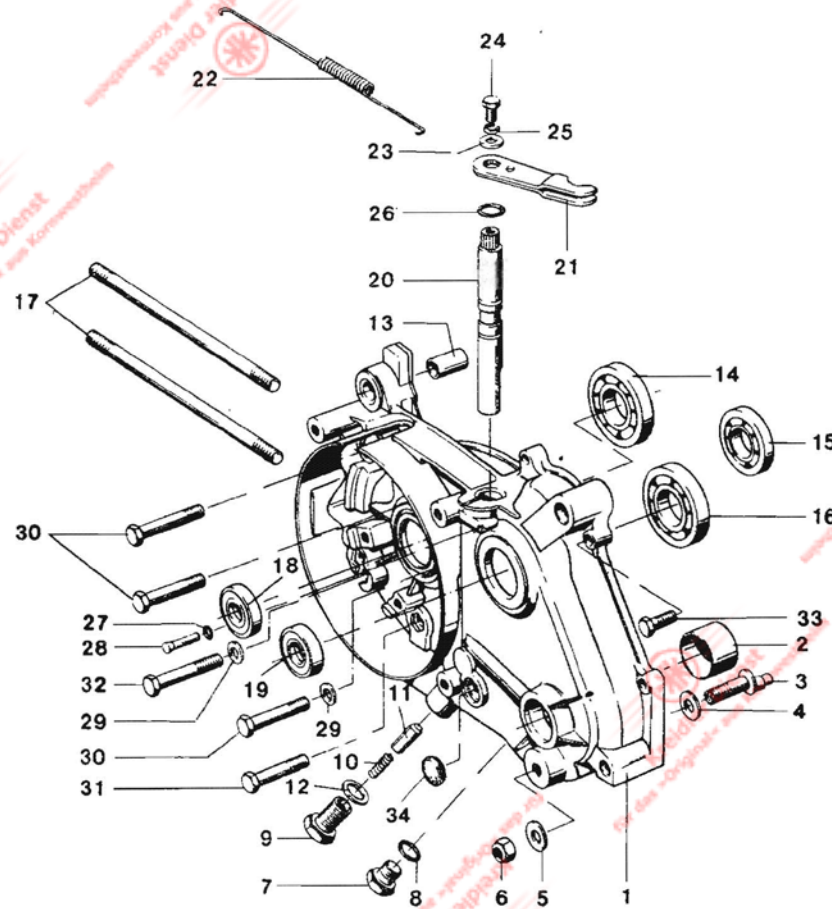


Bild-Nr.	ET-Nr.	Benennung	Mustang
1	15.01.98a	Gehäuse links, mit Lagerbuchse	1
2	15.01.34	↑ Lagerbuchse	1
3	15.06.26	Exzentrerschraube	1
4	V 15.06.27	Dichtscheibe	1
5	00.33.53	Scheibe B 8,4	1
6	V 00.21.53	Mutter M 8 selbsts.	1
7	V 00.19.60	Verschlussschraube AM 12x1,5	1
8	V 00.70.01	Dichtring C 12x16	1
9	15.06.29	Rastschraube	1
10	15.21.26	Druckfeder	1
11	V 15.06.28	Raste	1
12	00.70.22	Dichtring C 14x18	1
13	15.01.11	Paßhülse	2
14	V 00.63.00	Kugellager B0 17 DIN 615 für Kurbelwelle	1
15	V 00.61.00	Kugellager 6201/C3 DIN 625 für Vorgelegewelle	1
16	V 00.61.30	Kugellager 6302/C3 DIN 625 für Keilwelle	1
17	00.22.00	Stiftschraube M 8x95 DIN 940	2
18	V 00.76.53	Radialdichtring 17x28x8 für Kurbelwelle	1
19	V 00.77.50	Radialdichtring B15x24x7 DIN 3760 für Keilwelle	1
20	V 15.51.11	Welle für Kupplung	1
21	215.07.93	Hebel für Kupplung	1
22	V 15.10.07	Rückholfeder	1
23	15.01.14	Scheibe	1
24	00.11.13	Sechskantschraube M 6x12 DIN 933	1
25	00.43.26	Federring B6 DIN 127	1
26	V 15.51.04	Runddichtring 10,1x1,7	1
27	V 00.31.06	Pappscheibendichtung 5,3 DIN 433	1

Gruppe: Moto Gehäuse links

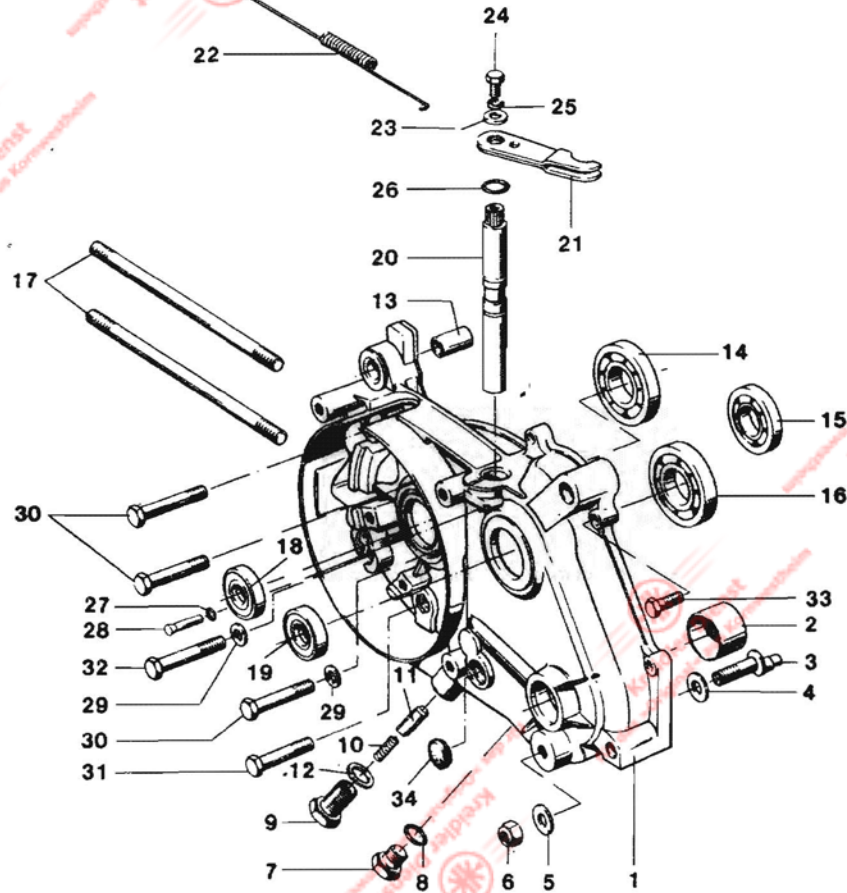


Bild-Nr.	ET-Nr.	Benennung	Mustang
28	V 00.55.14	Halbrundkerbnagel 5x22 DIN 1476	1
29	V 00.70.08	Dichtring C 6x10 DIN 7603	2
30	00.10.36	Sechskantschraube M6x80 DIN 931	3
31	00.10.58	Sechskantschraube M6x67 DIN 931	1
32	00.10.59	Sechskantschraube M6x85 DIN 931	1
33	00.10.39	Sechskantschraube M6x26 DIN 931	5
34	V 00 33.00	Verschlusscheibe 14 DIN 470	1

Gruppe: Motor / Gehäuse rechts, Kupplungsdeckel

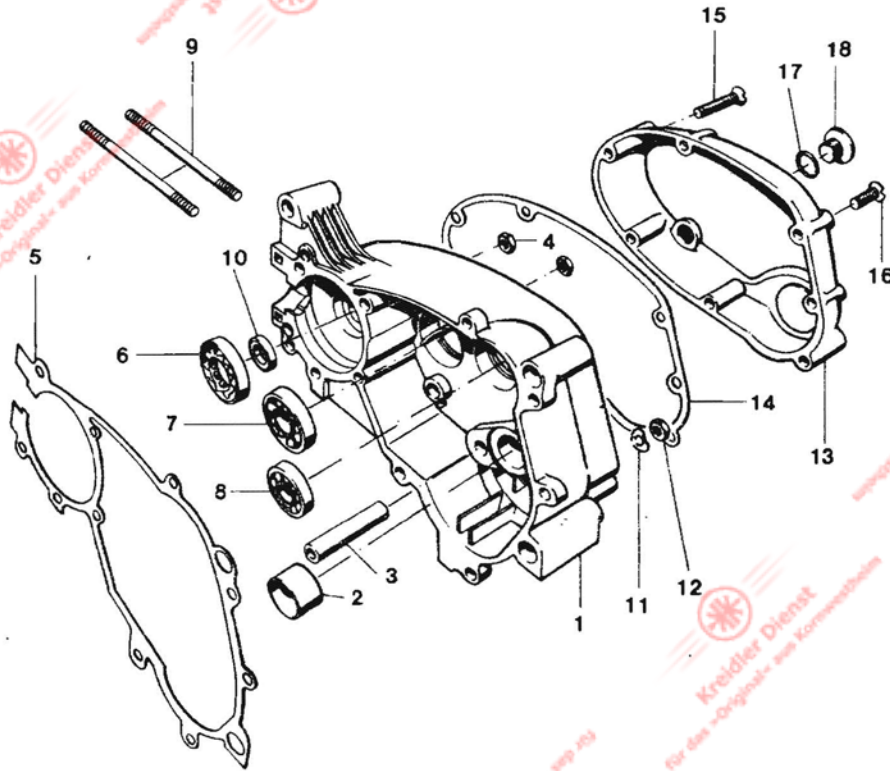


Bild-Nr.	ET-Nr.	Benennung	Mustang
1	15.61.92d	Gehäuse rechts, mit Lagerbuchse und Anschlagbolzen	1
2	15.51.09	Lagerbuchse	1
3	15.01.06	Anschlagbolzen für Kickstarter und Federhalterung	1
4	00.20.10	Sechskantmutter M6 DIN 934, eingepreßt und verklemmt	2
5 V	15.61.03	Gehäusedichtung	1
6 V	00.63.00	Kugellager B0 17 DIN 615 für Kurbelwelle	1
7 V	00.60.31	Kugellager 6004/C3 DIN 625 für Vorgelegewelle	1
8 V	00.61.01	Kugellager 6202/C3 DIN 625 für Keilwelle	1
9	00.22.04	Stiftschraube M8x97 DIN 940	2
10 V	00.76.53	Radialdichtring für Kurbelwelle	1
11	00.43.57	Federscheibe B 6 DIN 137	16
12	00.20.10	Sechskantmutter M 6 DIN 934	8
13	15.60.04	Kupplungsdeckel	1
14 V	15.10.02	Dichtung	1
15	00.16.11	Linsenschraube M6x40 DIN 91	6
16	00.16.12	Linsenschraube M6x35 DIN 91	1
17 V	00.70.01	Dichtring C12x16 DIN 7603	1
18 V	11.00.19	Öleinfüllschraube	1

Gruppe: Motor Zylinder, Kolben, Zylinderkopf, Zündkerze, Kerzenstecker, Vergaserstutzen

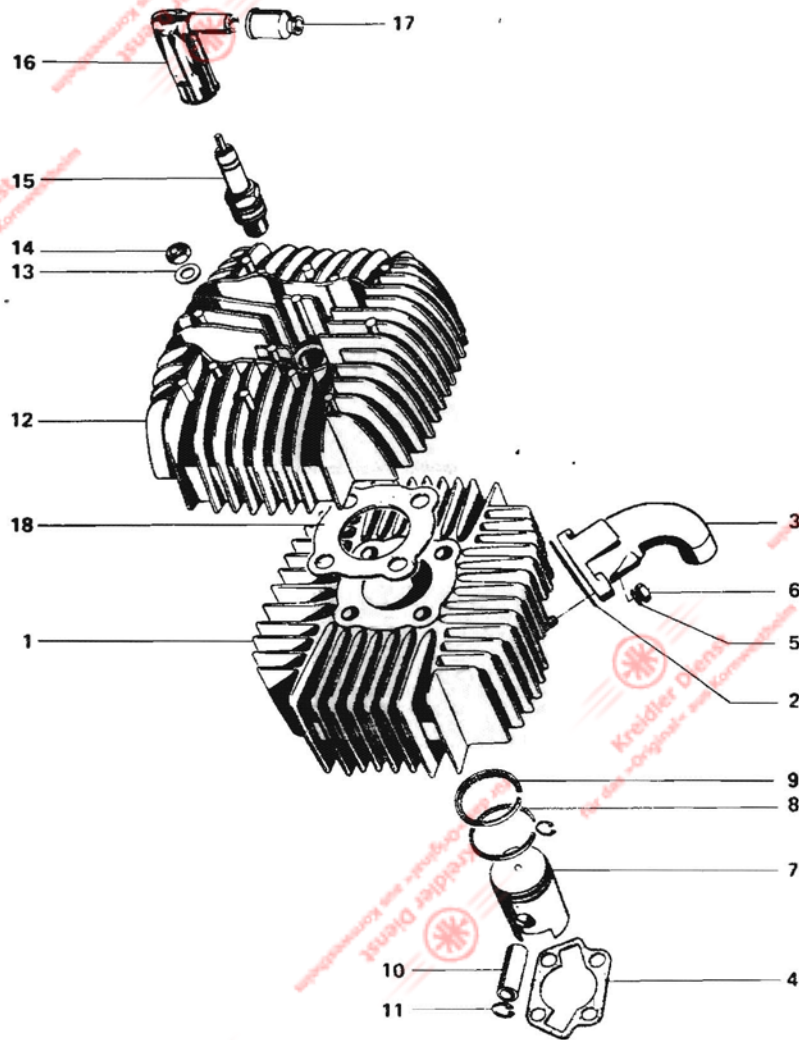
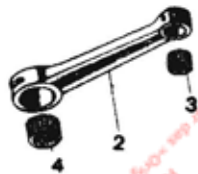
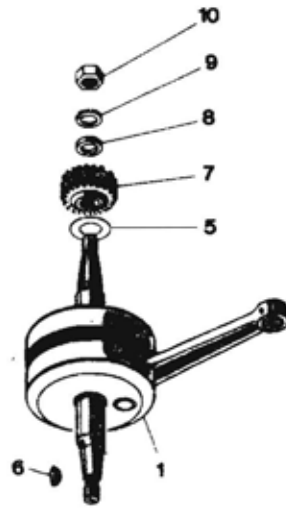


Bild-Nr.	ET-Nr.	Benennung	Mustang
1	V 15.73.95	Zylinder mit Kolben	1
2	V 15.03.02	Dichtung für Laugleitung	1
3	15.13.33	Vergaserstutzen	1
4	V 15.03.04	Zylinderfußdichtung	1
5	00.43.57	Federscheibe B 6 DIN 137	2
6	00.11.30	Sechskantschraube M 6x22 DIN 933	2
-	00.22.03	Stiftschraube M 6x20 DIN 940	2
7	V 15.23.95+	Kolben, vollst.	1
8	V 00.90.11	Rechteckring 1,5 hoch (nur in Nute I), weiß markiert	1
9	V 00.90.07	Rechteckring 1,5 hoch (nur in (Nute II))	1
10	15.23.11	Kolbenbolzen 14 Ø	1
11	V 00.48.01	Kolbenbolzensicherung	2
12	15.13.03	Zylinderkopf	1
13	00.30.03	Scheibe 8,4 DIN 125	4
14	00.20.16	Sechskantmutter M 8 DIN 934	4
15	V 08.11.03	Zündkerze 175 WE	1
16	V 215.02.02	teilabgeschirmter Entstörstecker	1
17	V 15.12.03a	Regenschutzhülse	1
18	V 15.13.05	Zylinderkopfdichtung	1

+) Bei Kolbenbestellung unbedingt Maßgruppe angeben. Gekennzeichnet durch je einen Buchstaben auf dem Kolben und am Zylinder.

Gruppe: Motor Kurbeltrieb, Primärritzel

Bild-Nr.	ET-Nr.	Benennung	Mustang
1	V 15.65.00	Kurbeltrieb, vollst.	1
2	15.65.61	Pleuel	1
3	15.65.02+	Nadelkäfig für Kolbenbolzen	1
-	15.65.63	Kurbelzapfen	1
4	15.65.66*	Nadelkäfig für Kurbelzapfen	1
		Ausgleichscheibe für Kurbelwellenlagerung	
5	V 15.05.07	0,1 mm	n.B.
-	V 15.05.08	0,2 mm	n.B.
-	V 15.05.09	0,15 mm	n.B.
6	V 00.80.01	Scheibenfeder für Polrad	1
7	15.67.18	Ritzel Z = 20	1
8	15.07.19	Abstandsring	1
9	V 00.43.00	Federring A 10 DIN 128	1
10	V 00.20.27	Sechskantmutter M 10x1 links DIN 934	1



K 545 106 a

- +) Toleranzgruppen 0-2; -2-4; -4-6 μ
 1-3; -3-5; -5-7 μ
) Radialluft zwischen Kolbenbolzen und Nadel-
) käfig darf 0-11 μ betragen. Beim Auswechseln
) des Nadelkäfigs entsprechend paaren.
- *) Toleranzgruppen 0-2; -2-4; -4-6; -6-8 μ
) Radialluft zwischen Kurbelzapfen und Nadel-
) käfig darf 8-14 μ betragen. Beim Auswechseln
) des Nadelkäfigs entsprechend paaren.

Gruppe: Motor Primärrad, Kupplung

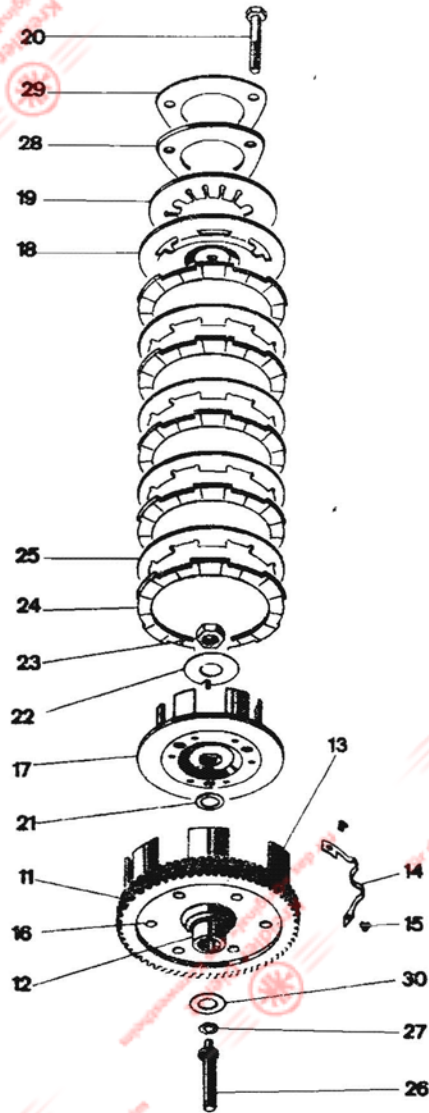
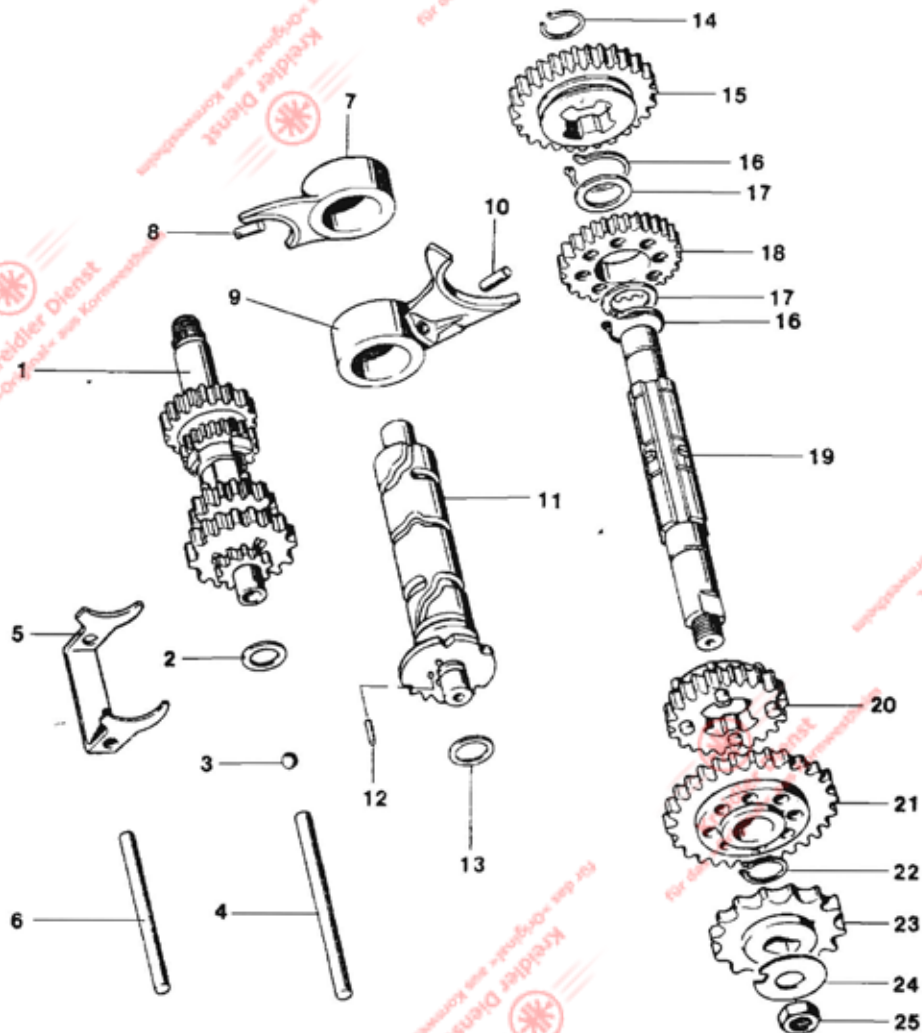


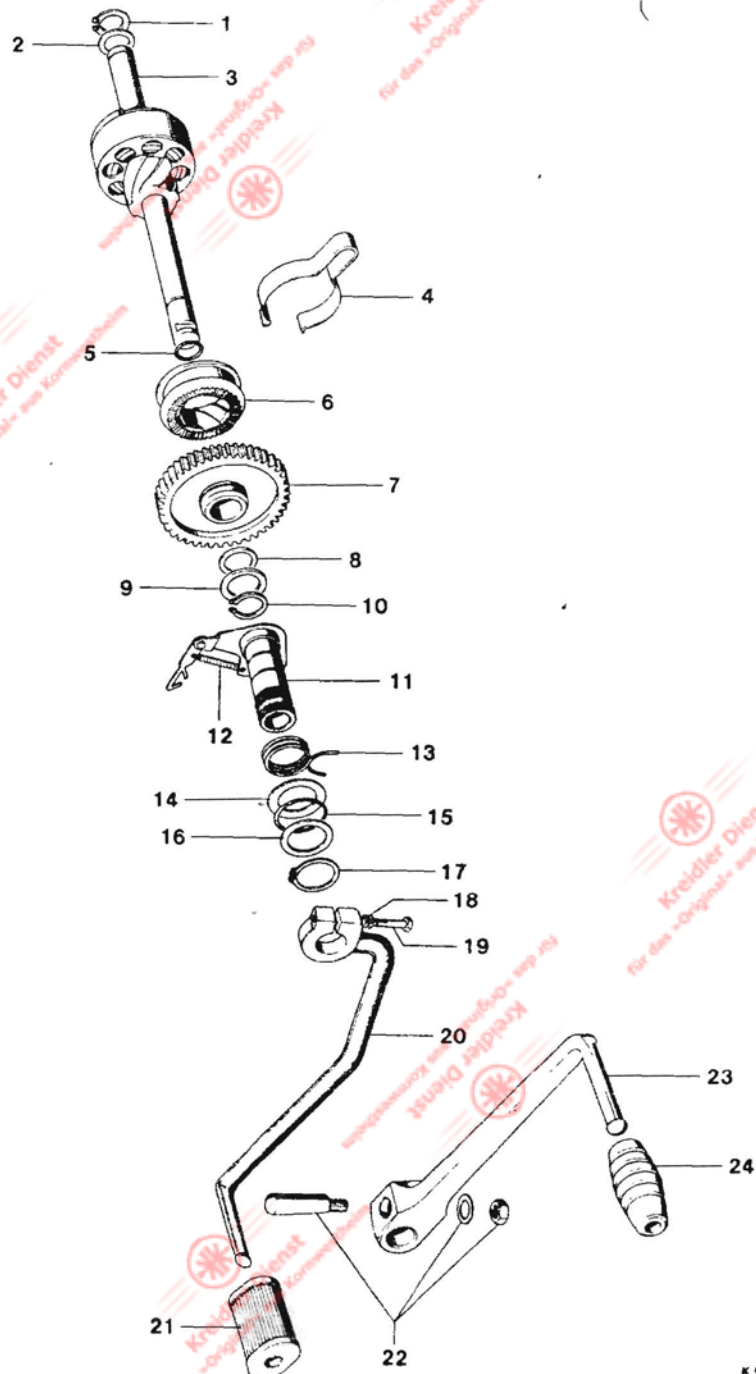
Bild-Nr.	ET-Nr.	Benennung	Mustang
11	15.67.92	Kupplungsrad, vollst. Z = 79	1
12	15.67.03	Buchse	1
13	15.57.04	Kupplungskorb	1
14	15.57.20	Feder	1
15	00.58.53	Senkniel 2,6x6 DIN 661	2
16	00.58.51	Senkniel 4x8 DIN 661	6
17	15.07.93	Kupplungsmuffe	1
18	15.07.07	Decklamelle	1
19	15.07.11	Tellerfeder für Kupplung	1
20	00.10.39	Sechskantschraube M 6x26 DIN 931	3
21	15.07.17	Scheibe	1
22	00.47.50	Sicherungsblech 13 DIN 432	1
23	00.20.52	Sechskantmutter M 12x1 DIN 936	1
24	V 15.07.24	Reirolamelle	4
25	V 15.07.10	Stahllamelle	3
26	V 15.07.12	Druckstift, kurz	1
27	V 15.07.20	Ausgleichscheibe 0,25 mm	n.B.
27	V 15.07.15	Ausgleichscheibe 0,5 mm	n.B.
27	V 15.07.16	Ausgleichscheibe 1,5 mm	n.B.
28	15.07.08	Druckplatte	
29	V 15.07.13	Sicherungsblech	
30	13.06.15	Ausgleichscheibe	n.B.

Gruppe: Motor Vorgelegewelle, Schaltwalze mit Schaltgabeln, Keilwelle, Kettenritzel



K 544 106

Bild-Nr.	ET-Mr.	Benennung	Mustang
1	15.66.91	Vorgelegewelle	1
2	15.06.09	Anlaufscheibe 0,1 mm	n.B.
-	15.06.12	Anlaufscheibe 0,3 mm	n.B.
-	15.06.13	Anlaufscheibe 0,5 mm	n.B.
3	00.69.28	Kugel 6 mm ϕ DIN 5401	1
4	15.66.07	Druckstift lang	1
5	15.66.19	Distanzgabel	1
6	15.66.20	Gabelachse	1
7	15.46.45	Mittenschaltgabel, vollst.	1
8	00.53.09	Ringkopfzylinderstift	1
9	15.66.40	Schaltgabel links	1
10	00.53.09	Ringkopfzylinderstift	1
11	15.06.35	Schaltwalze	1
12	00.53.50	Zylinderstift	3
13	15.06.30	Scheibe	1
-	15.06.09	Anlaufscheibe 0,1 mm	n.B.
-	15.06.12	Anlaufscheibe 0,3 mm	n.B.
-	15.06.13	Anlaufscheibe 0,5 mm	n.B.
-	15.06.15	Anlaufscheibe 1,0 mm	n.B.
14	01.00.30	Sprengring	1
-	00.46.60	Sicherungsring 15x1 DIN 471	1
15	15.66.22	Schaltrad Z = 40	1
16	00.46.56	Sicherungsring 20x1,2 DIN 417	2
17	15.66.18	Distanzscheibe	2
18	15.66.13	Zahnrad Z = 36	1
19	15.66.06a	Keilwelle	1
20	15.66.44	Schaltrad Z = 33	1
21	15.66.21	Zahnrad Z = 46	1
22	00.46.60	Sicherungsring 15x1 DIN 471	1
-	11.00.25	Ausgleichscheibe 0,1 mm	n.B.
-	11.00.32	dto. 0,3 mm	n.B.
-	11.00.33	dto. 0,5 mm	n.B.
23	V 15.20.01	Kettenritzel Z = 12	1
24	V 15.60.11	Sicherungsblech	1
25	15.60.10	Sechskantmutter	1



Gruppe: Mot('Kickstarterwelle, Fußschalthebel, Kickstarterhebel

Bild-Nr.	ET-Nr.	Benennung	Mustang
1	15.58.16	Sicherungsring	1
2	15.58.09	Scheibe	n.B.
-	15.58.17	Ausgleichscheibe	n.B.
-	15.58.15	Scheibe	n.B.
-	15.58.19	Scheibe	n.B.
3	15.08.99	Kickstarterwelle mit Gewindestück und Federtopf	1
4	15.18.06	Schleppfeder	1
5	00.01.67	O-Ring 13x1,5	1
6	15.18.05	Gewindemuffe	1
7	15.08.98	Kickstarterrad Z = 48	1
8	15.58.09	Ausgleichscheibe	n.B.
9	15.58.10	Anlaufscheibe	1
10	15.58.16	Sicherungsring	1
11	15.06.95	Schalthebelnabe	1
12	15.06.24	Zugfeder	1
13	15.06.25	Rückholfeder	1
14	15.06.33	Scheibe	1
15	00.71.00	Runddichtring 19x1,5	1
16	15.06.32	Scheibe	1
17	00.46.62	Sicherungsring 22x1,2	1
-	V 15.06.77	Fußschalthebel, vollst.	1
18	00.43.57	Federscheibe B6 DIN 137	2
19	00.10.52	Sechskantschraube M6x32 DIN 931	1
20	V 15.10.41	Fußschalthebel	1
21	V 15.50.16	Schalthebelgummi	1
22	15.08.01	BSA-Keil, vollst.	1
23	V 15.08.90	Kickstarterhebel (Klappbar)	1
24	V 15.08.16	Startergummi	1

Gruppe: Motor/Vergaser, Ansaugkammer, Luftfilter.

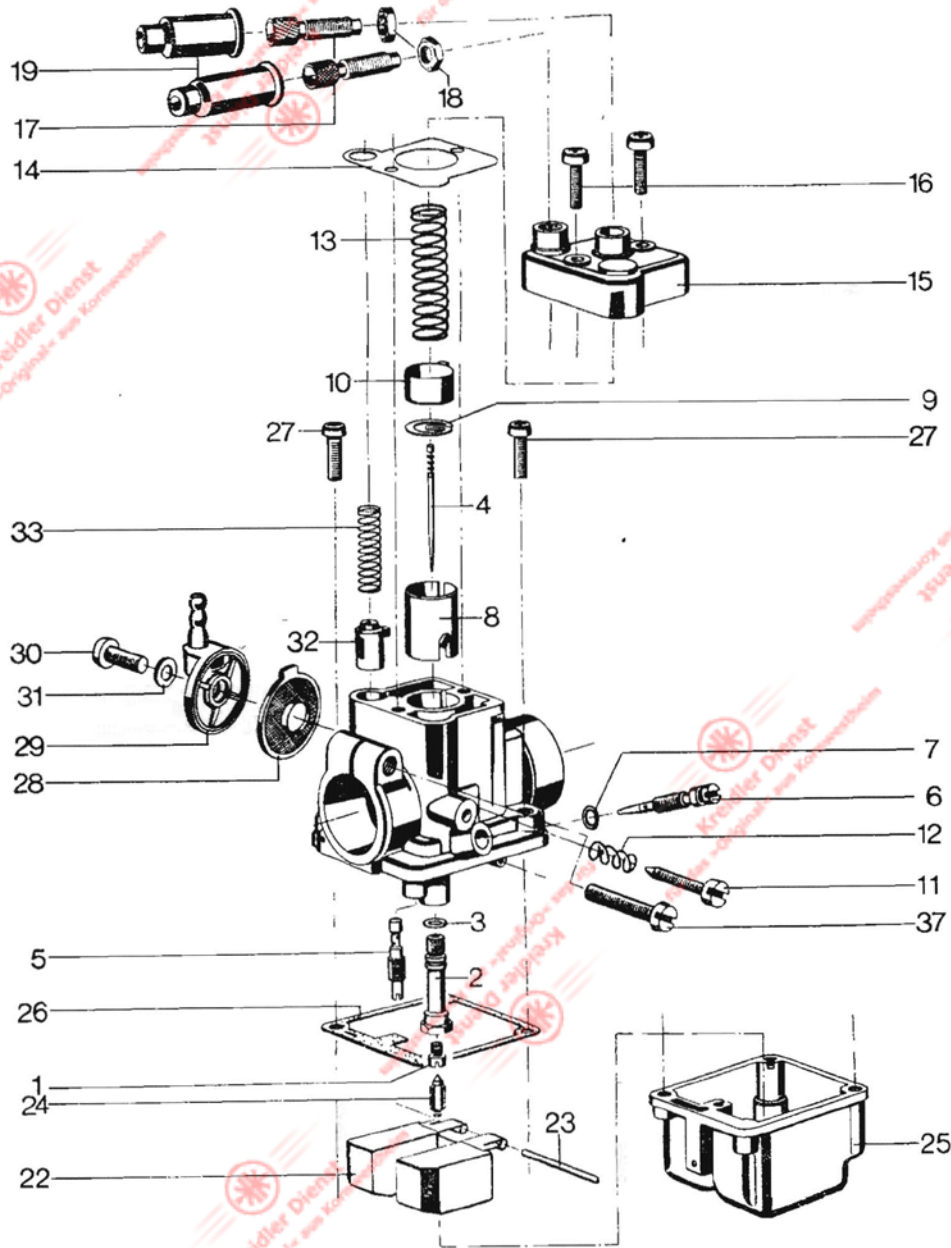


Bild-Nr.	ET-Nr.	Benennung	Mustang
-	15.43 61	Vergaser BING 15/14/103, vollst.	1
1	V 07.16.73	Hauptdüse 55	1
2	07.16.71	Nadeldüse	1
3	07.16.72	Rundschnurring	1
4	07.15.43	Düsennadel	1
5	07.16.74	Leerlaufdüse 32	1
6	07.16.75	Luftregulierschraube	1
7	07.16.76	Rundschnurring	1
8	07.16.84	Gasschieber	1
9	07.15.48	Halteplättchen	1
10	07.16.35	Schieberführung	1
11	07.16.77	Gasschieber-Einstellschraube	1
12	07.16.78	Feder	1
13	07.16.86	Schieberfeder	1
14	V 07.16.90	Dichtung	1
15	07.16.89	Deckelplatte	1
16	07.16.91	Schraube	2
17	07.15.45	Stellschraube f. Gas- und Startkolben	2
18	07.15.09	Mutter	2
19		Tülle	2
22	07.16.93	Schwimmer	1
23	07.16.94	Stift	1
24	V 07.16.92	Schwimmernadel	1
25	07.16.96	Schwimmerkammer	1
26	V 07.16.95	Dichtung	1
27	07.16.96	Schraube	2
28	V 07.16.80	Filterscheibe	1
29	07.16.81	Filterdeckel	1
30	07.16.83	Schraube	1
31	07.16.82	Dichtring	1
32	07.16.87	Startkolben	1

Gruppe: Motor Vergaser, Ansaugkammer, Luftfilter

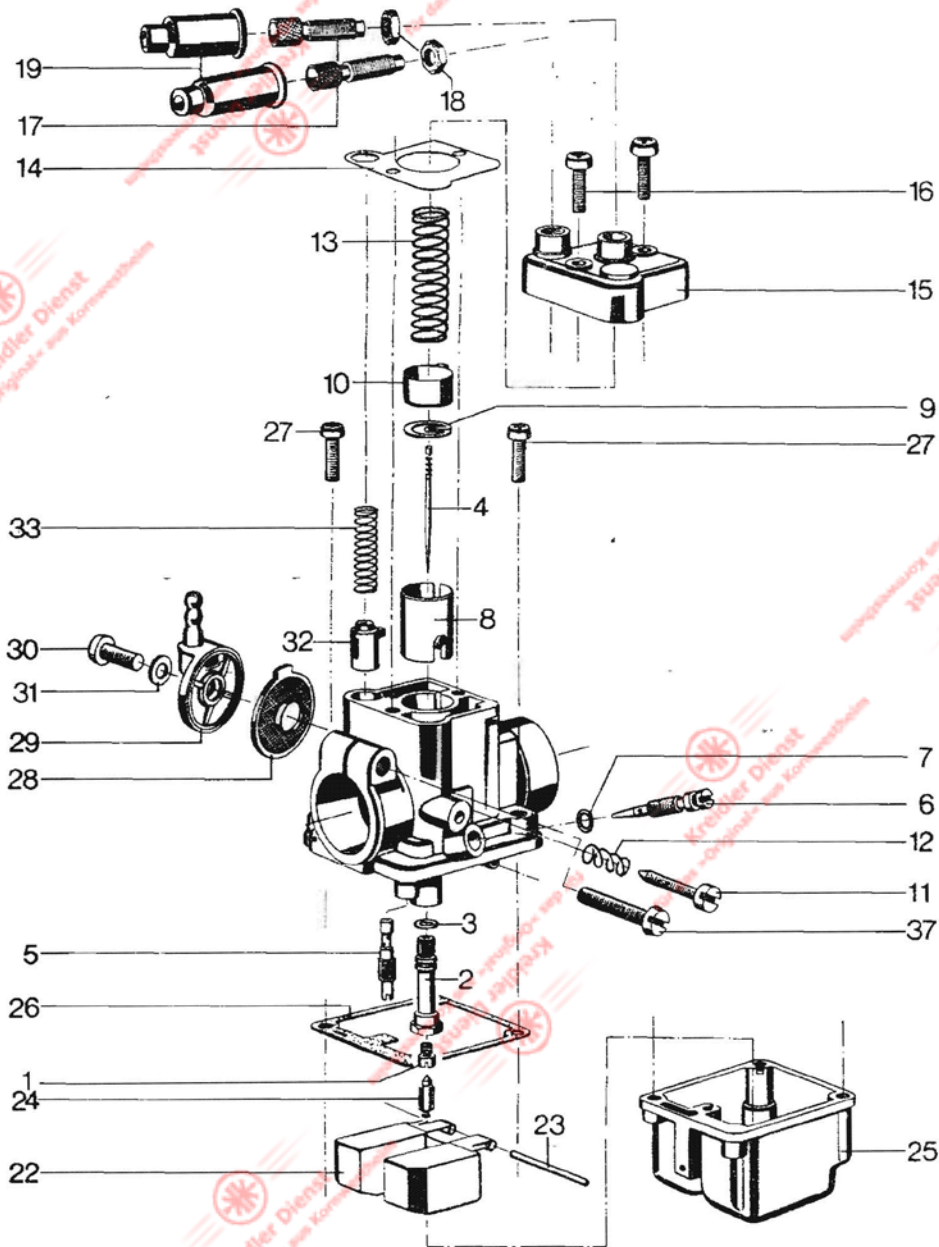
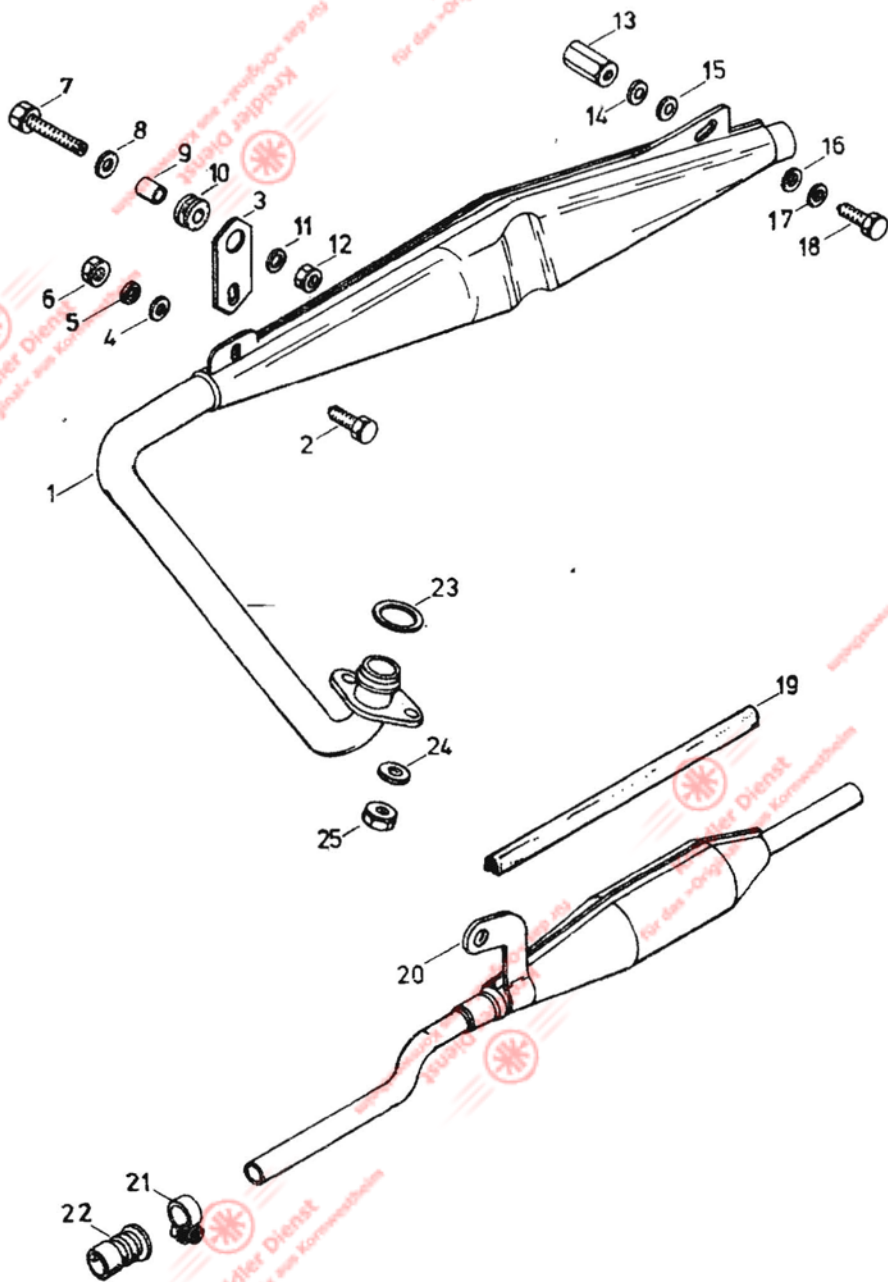


Bild-Nr.	ET-Nr.	Benennung	Mustang
33	07.16.83	Startkolbenfeder	1
37	07.16.79	Klemmschraube	1
-	215.13.81	Klemmschelle	1
-	15.13.21	Ansaugkammer	1
-	15.13.15	Kammerdeckel	1
-	215.09.03	Luftfilter	1

Gruppe: Motor/Auspuffanlage

Bild-Nr.	ET-Nr.	Benennung	Mustang
-	15.53.74	Auspuffanlage, vollst	1
1	15.73.76	Expansionsteil	1
2	00.11.16	Sechskantschraube M6x16 DIN 933	1
3	15.13.35	Befestigungsglaschen	1
4	00.30.02	Scheibe A 6,4 DIN 125	1
5	00.43.57	Federscheibe B 6 DIN 137	1
6	00.20.10	Sechskantmutter M 6 DIN 934	1
7	00.11.17	Sechskantschraube M 6x20 DIN 933	1
8	00.30.02	Scheibe A 6,4 DIN 125	1
9	97.21.04	Hülse	1
10	97.21.03	Buchse	1
11	00.43.57	Federscheibe B 6 DIN 137	1
12	00.20.10	Sechskantmutter M 6 DIN 934	1
13	15.13.32	Distanzstück	1
14	00.43.57	Federscheibe B 6 DIN 137	1
15	00.30.02	Scheibe A 6,4 DIN 125	1
16	00.30.02	Scheibe A 6,4 DIN 125	1
17	00.43.57	Federscheibe B 6 DIN 137	1
18	00.11.17	Sechskantschraube M 6x20 DIN 933	1
19	15.13.37	Keder	2
-	01.10.03	U-Klammer Raymond-115111 (f. Keder)	1
20	15.53.75	Nachschalldämpfer	1
21	15.53.72	Spannschelle	1
22	15.13.30	Anschlußmuffe	1
23	00.70.32	Dichtring C 26x32 DIN 7603	1
24	00.43.57	Federscheibe B 6 DIN 137	2
25	00.20.10	Sechskantmutter M 6 DIN 934	1



Gruppe: Moto 'Zündanlage BOSCH 6 V 24 W, Zünderdeckel

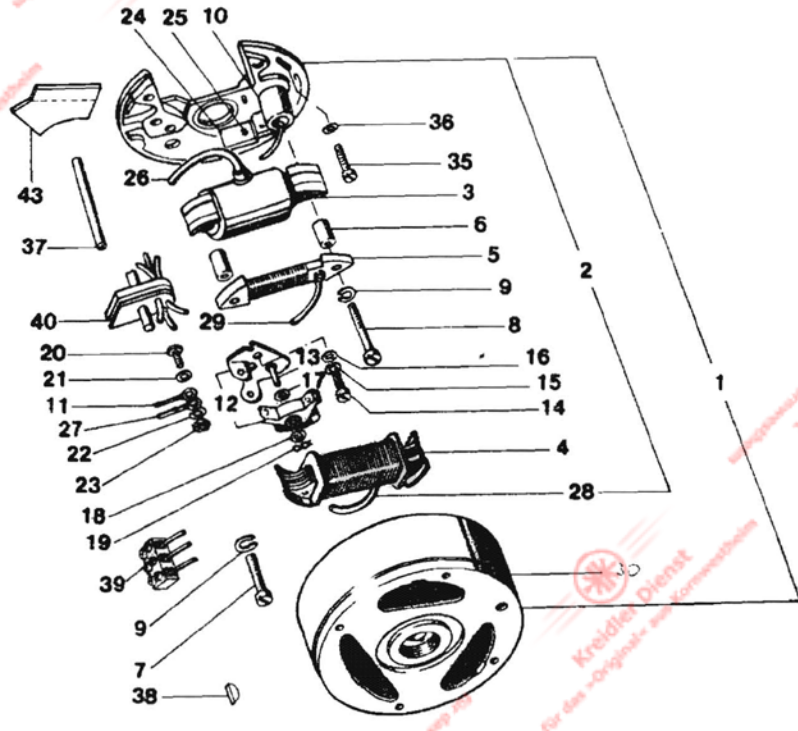
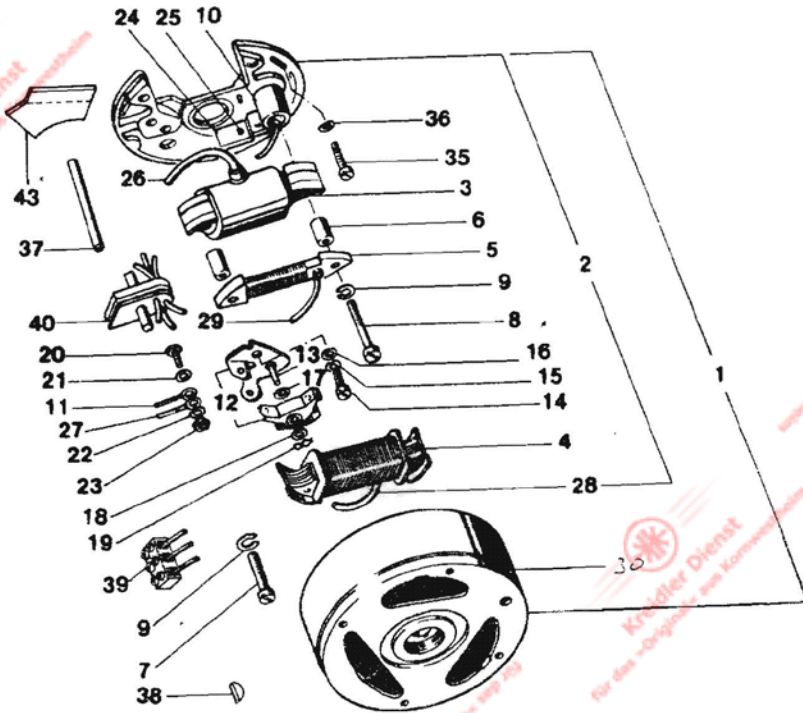
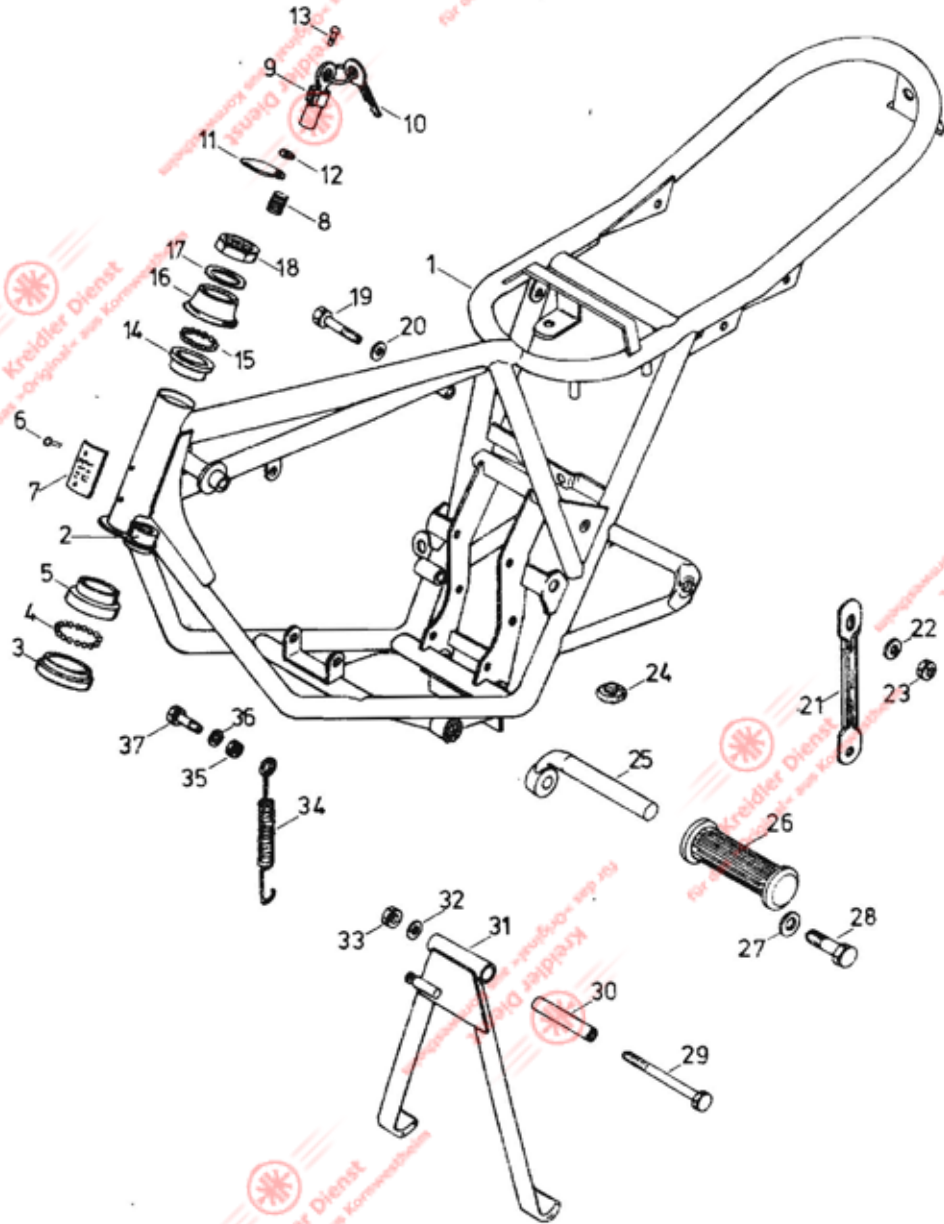


Bild-Nr.	ET-Nr.	Benennung	Mustang
1	15.12.64	Schwunglichtmagnetzünder, vollst.	1
2	15.22.74	Ankerplatte, vollst.	1
-	08.16.14	Ankerplatte, nackt	1
3	V 08.16.06	Zündanker	1
4	V 08.13.83	Lichtanker 19 W	1
-	15.12.30	Stoßverbinder	1
-	15.12.32	Leitungsstück gelb	1
5	08.16.03	Bremslichtanker 5 W	1
-	15.12.30	Stoßverbinder	1
-	15.12.31	Leitungsstück grün	1
6	08.16.09	Distanzbuchse	2
7	08.13.04	Zylinderschraube (zur Befestigung des Lichtankers)	2
8	08.16.10	Zylinderschraube (zur Befestigung des Zünd- und Lichtankers)	2
9	00.43.35	Federring B 4 DIN 127	4
10	V 08.16.33	Kondensator	1
11	08.16.50	Verbindungskabel für Kondensator	
12	V 08.19.16	Unterbrecherkontakte (Satz)	
14	00.17.07	Zylinderschraube M 4x10 DIN 84	1
15	00.43.35	Federring B 4 DIN 127	1
16	00.30.01	Scheibe 4,3 DIN 433	1
17	08.13.10	Ausgleichscheibe 0,1 mm	n.B.
17	08.13.11	Ausgleichscheibe 0,2 mm	n.B.
18	00.30.01	Scheibe 4,3 DIN 433	n.B.
19	08.13.12	Sicherung	1
20	00.11.03	Sechskantschraube M 3x10 DIN 933	1
21	08.16.18	Unterlegscheibe	1
22	00.43.33	Federring B 3 DIN 127	1
23	00.20.00	Sechskantmutter M 3 DIN 934	1
24	08.16.51	Schmierdocht mit Blattfeder	1
25	08.13.93	Niet	1
26	V 08.16.26	Zündkabel	1

Gruppe: Moto Zündanlage BOSCH 6 V 24 W, Zünderdeckel

Bild-Nr.	ET-Nr.	Benennung	Mustang
27	08.13.94	Kurzschlußkabel	1
-	15.12.30	Stoßverbinder	1
-	15.12.33	Leitungsstück schwarz	1
28	08.13.95	Lichtkabel	1
-	15.12.30	Stoßverbinder	1
-	15.12.32	Leitungsstück gelb	1
29	08.16.20	Bremslichtleitung	1
-	15.12.30	Stoßverbinder	1
-	15.12.31	Leitungsstück grün	1
30	15.22.72	Polrad	1
33	00.43.00	Federring A 10 DIN 128	1
34	00.20.27	Sechskantmutter M 10x1 links DIN 934	1
35	00.17.04	Zylinderschraube M 4x15 DIN 84	1
36	00.43.51	Federscheibe B 4 DIN 137	1
37	00.95.21	Isolierschlauch	1
38 V	00.80.01	Scheibenfeder 3x3,7 DIN 6888	1
39 V	485.05.56	Klemmleiste 6-polig	1
40	15.02.30	Kabeldurchführung	1
43	15.12.02	Isolierplatte	1
-	15.12.18	Zünderdeckel	
-	00.16.27	Linsensenkschraube M 6x25 DIN 964	3





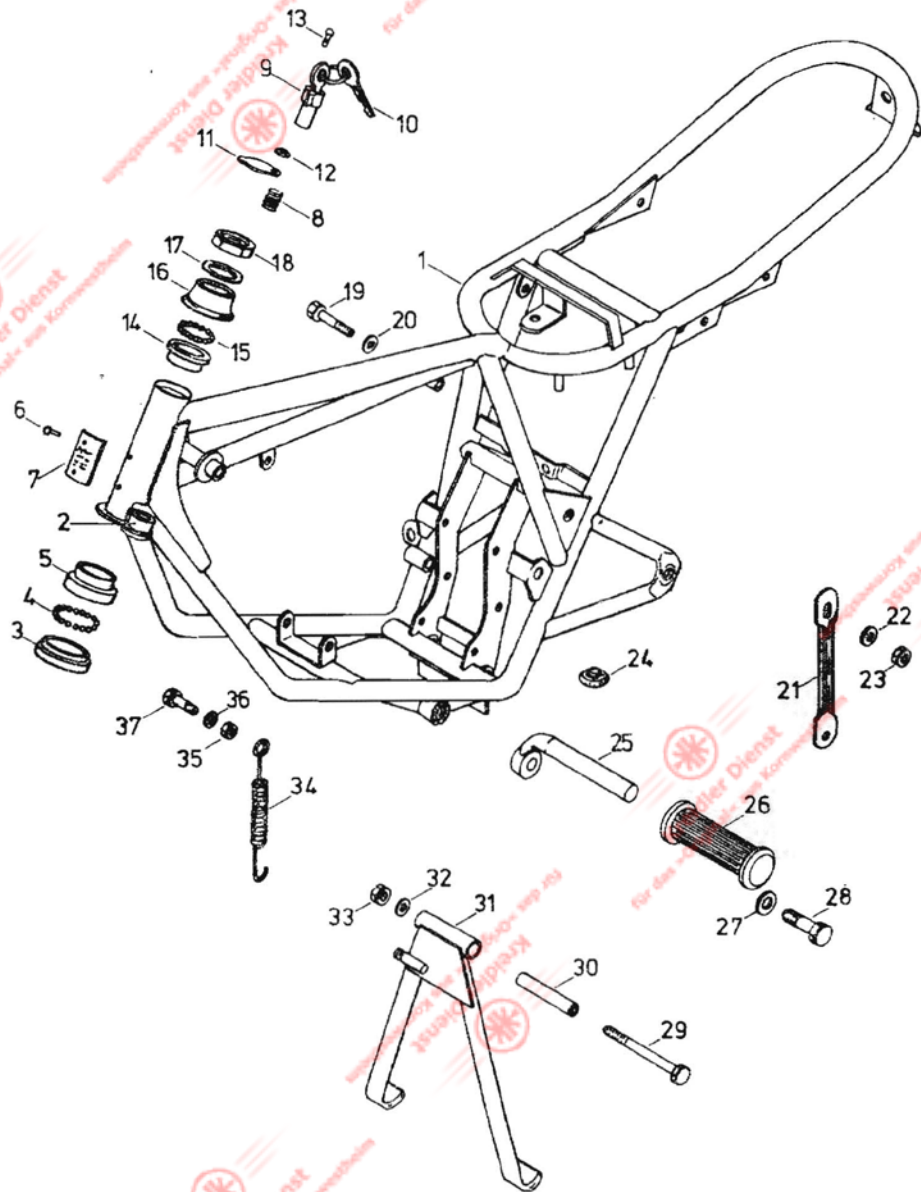
Gruppe: Fahrstell/Rahmen, Typschild, Lenkschloß, Steuerlager, Fußraste, Ständer

Bild-Nr.	ET-Nr.	Benennung	Mustang
1	135.02.99	Rahmen, vollst. (Farbe)	1
2	37.09.05	↑ Schlühülse (am Rahmen angeschweißt)	1
-	37.29.91	Steuerlager unten, vollst.	1
3	37.29.11	↑ Gabelkonus	1
4	00.69.33	↑ Kugel 1/4" DIN 5401	19
5	37.52.42	↓ Steuerlager unten	1
6	00.55.18	Kerbnagel 3x4 DIN 1476	2
7	235.01.34	Typschild	1
8	27.00.03	Druckfeder	1
9	335.01.98	Lenkschloß, vollst.	1
10	09.12.17+	↑ Schlüssel	2
13	27.00.02	Kerbnagel 3x8 DIN 1476	
-	37.02.89	Steuerlager oben, vollst.	1
14	37.02.40	↑ Steuerlager oben	1
15	00.69.33	↑ Kugel 1/4 " DIN 5401	19
16	37.02.41	↓ Gewindekonus	1
17	57.01.02	Unterlegscheibe	n.B.
18	57.11.03	Gabelmutter	1

+) bei Bestellung Schlüssel-Nr. angeben.

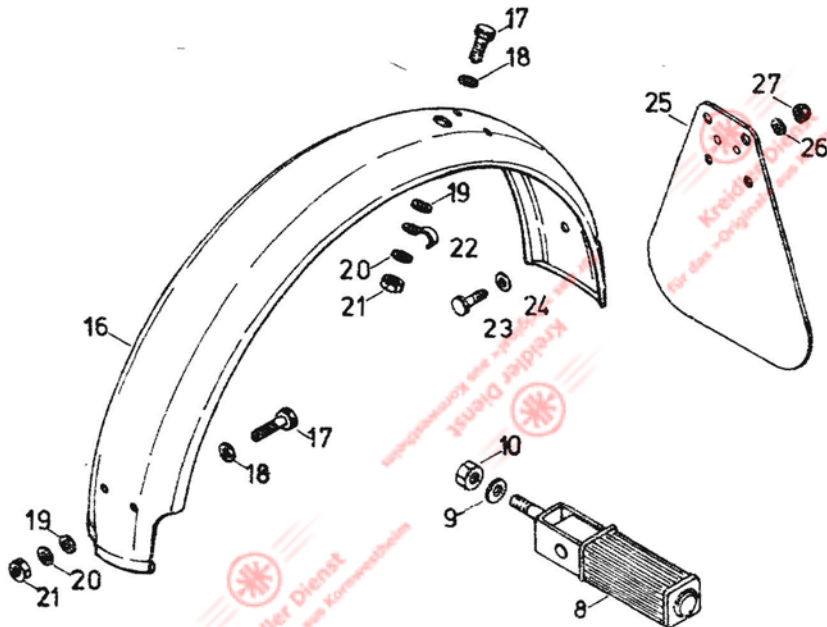
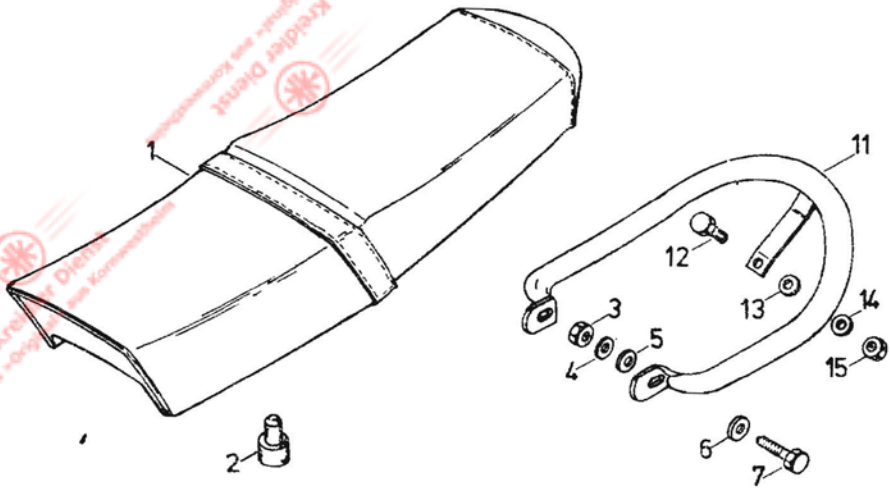
Gruppe: Fahr(stelli/ Rahmen, Typschild, Lenkschloß, Steuer-
lager, Fußraste, Ständer

Bild- Nr.	ET-Nr.	Benennung	Mustang
19	00.10.78	Sechskantschraube M8x50 DIN 931	1
20	15.09.09	Scheibe	1
21	135.01.01	Motorstrebe	2
22	15.09.09	Scheibe	1
23	00.29.32	Sechskantmutter VM 8 DIN 980	1
24	00.93.38	Kraftstoffschlauch A 5x9x15	2
25	135.09.01	Fußraste	2
26	135.09.02	Fußrastengummi	2
27	00.43.55	Federscheibe B 10 DIN 137	2
28	00.11.70	Sechskantschraube M 10x30 DIN 933	2
29	00.10.68	Sechskantschraube M 8x103 DIN 931	1
30	37.81.11	Distanzrohr	1
31	135.06.99	Ständer	1
32	00.43.58	Federscheibe B 8 DIN 137	1
33	00.20.13	Sechskantmutter M 8 DIN 934	1
34	335.06.02	Zugfeder	1
35	00.20.10	Sechskantmutter M 6 DIN 934	2
36	00.43.57	Federscheibe B 6 DIN 137	1
37	00.11.31	Sechskantschraube M 6 x 30 DIN 931	1
-	97.03.13	Ständer an schlag	2



Gruppe: Fahrgestell/Sitzbank, Sportbügel, Soziusrasten, Hinterrad-Kotflügel

Bild-Nr.	ET-Nr.	Benennung	Mustang
1	135.04.99	Sitzbank, vollst.	1
2	02.70.52	↑ Gummipuffer vorn	2
-	02.10.53	↑ Gummipuffer hinten	2
3	00.20.16	Sechskantmutter M 8 DIN 934	2
4	00.43.58	Federscheibe B 8 DIN 137	2
5	00.30.03	Scheibe 8,4 DIN 125	2
6	00.30.03	Scheibe 8,4 DIN 125	2
7	00.11.55	Sechskantschraube M 8x25 DIN 933	2
8	15.08.87	Klapppraste für Sozius	2
9	00.43.55	Federscheibe B 10 DIN 137	2
10	00.20.10	Sechskantmutter M 10 DIN 934	2
11	135.04.01	Sportbügel (Farbe)	1
11	195.00.99	Gepäckträger (nur als Zubehör zur nachtr. Montage lieferbar)	1
12	00.11.16	Sechskantschraube M 6x16 DIN 933	1
13	00.31.02	Scheibe 6,4 DIN 125	1
14	00.43.57	Federscheibe B 6 DIN 137	1
15	00.20.10	Sechskantmutter M 6 DIN 934	1
16	135.05.99	Hinterrad-Kotflügel (Farbe)	1
17	00.11.16	Sechskantschraube M 6x14 DIN 933	4
18	00.30.02	Scheibe 6,4 DIN 125	4
19	00.33.50	Scheibe A 6,4 DIN 9021	4
20	00.43.57	Federscheibe B 6 DIN 137	4
21	00.20.10	Sechskantmutter M 6 DIN 934	4
22	135.05.03	Befestigungsstelle	1
23	00.11.29	Sechskantschraube M 5x14 DIN 938	2
24	00.30.06	Scheibe A 5,3 DIN 9021	2
25	135.05.04	Spritzschutz	1
26	00.30.06	Scheibe A 5,3 DIN 9021	2
27	00.29.35	Sicherungsmutter VM 5 DIN 980	2



Gruppe: Fahrst.stell/Hinterrad-Schwinge, Federbeine, Bremsgestänge

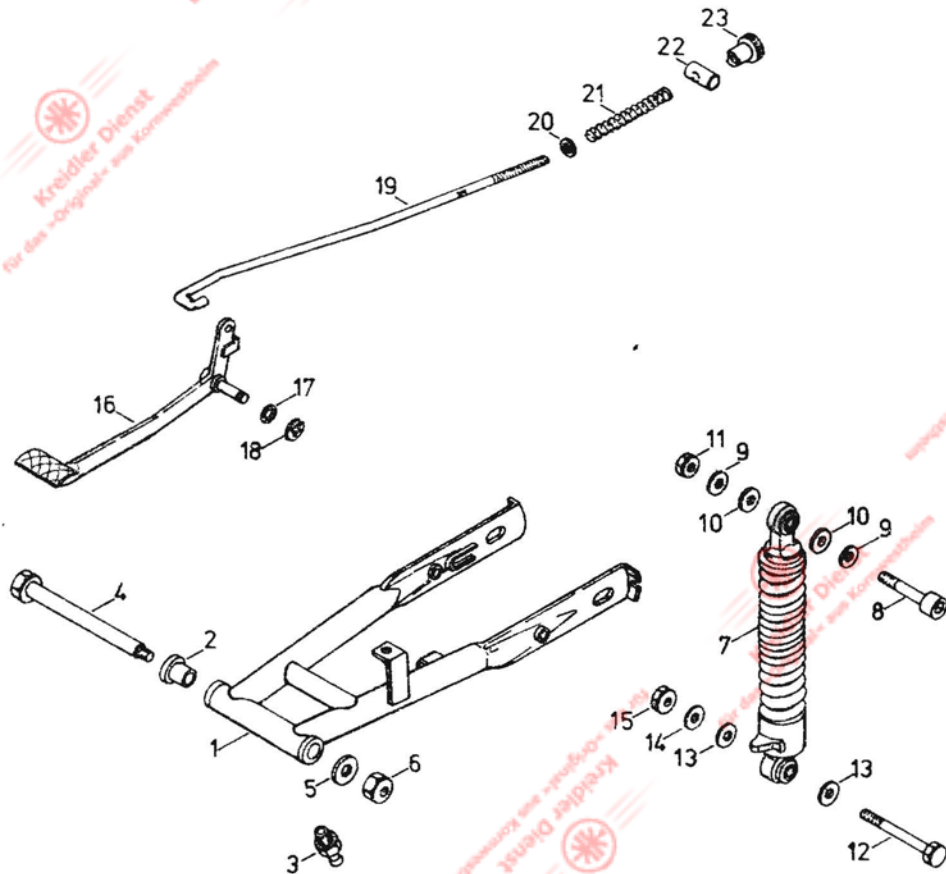
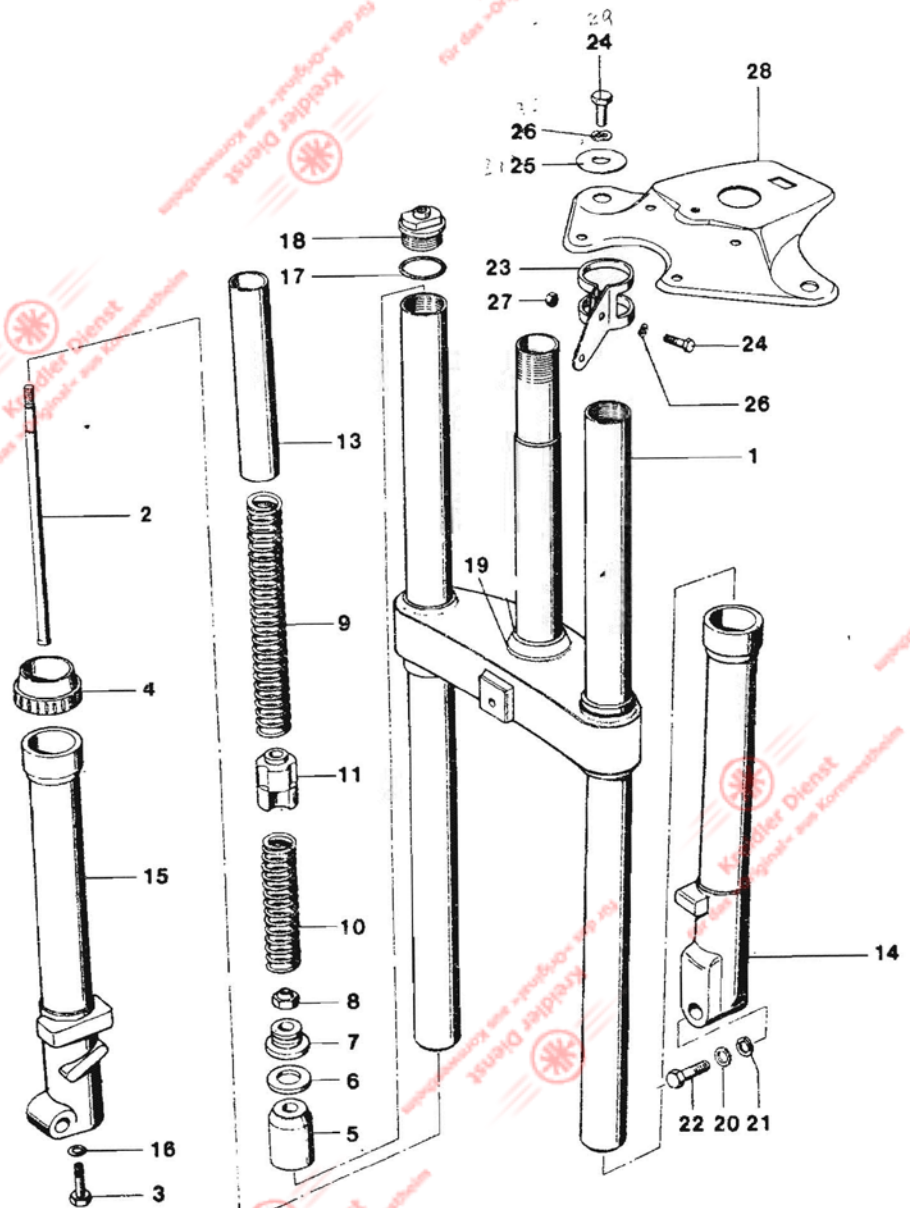


Bild-Nr.	ET-Nr.	Benennung	Mustang
1	135.03.99	Hinterrad-Schwinge, vollst. (Farbe)	1
2	135.03.01	Buchse für Schwingenlagerung	2
3	00.94.50	Kegelschmiernippel	1
4	135.03.02	Schwingenachse	1
5	00.30.12	Scheibe A 15 DIN 125	1
6	00.20.53	Sechskantmutter M 12x1,25 DIN 936	1
7	135.03.98	Sportfederbein links	1
-	135.07.97	Sportfederbein rechts	1
8	00.19.40	Innensechskantschraube M 10x45 DIN 7984	2
9	00.43.55	Federscheibe B 10 DIN 137	4
10	00.30.04	Scheibe 10,5 DIN 125	4
11	00.20.20	Sechskantmutter M 10 DIN 934	2
12	00.10.30	Sechskantschraube M 10x65 DIN 931	2
13	00.30.04	Scheibe 10,5 DIN 125	6
14	00.43.55	Federscheibe B 10 DIN 137	2
15	00.20.20	Sechskantmutter M 10 DIN 934	2
16	135.09.03	Bremshebel	1
17	15.06.30	Scheibe	1
18	00.48.04	Sicherungsscheibe	1
19	135.09.04	Bremsstange	1
20	00.30.03	Scheibe B 7,4 DIN 125	1
21	235.13.15	Druckfeder	1
22	235.13.14	Bremstangenaufnahme	1
23	235.13.13	Rändelmutter	1

Gruppe: Teleskopgabel/Telegabel vollst., Scheinwerferhalter



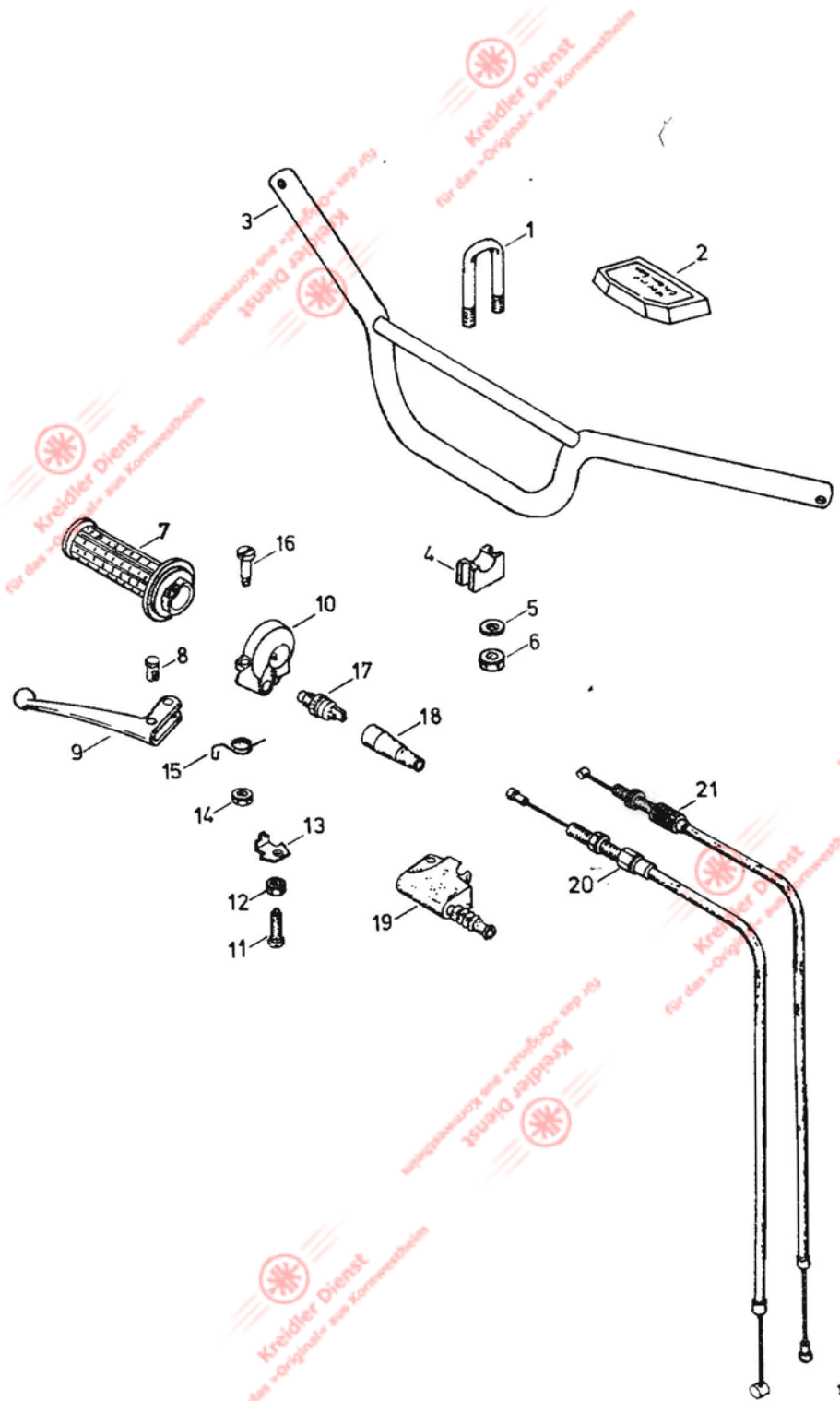
K 545 185 b

Bild-Nr.	ET-Nr.	Benennung	Mustang
-	155.02.98	Teleskopgabel, vollst.	1
1	155.02.97	Gabelbrücke m. Standrohren	1
2	57.05.13	Kolbenstange	2
3	00.10.60	Sechskantschraube M 7x25 DIN 933	2
4	V 57.06.28	Hutmanschette, hoch	2
5	57.05.16	Anschlagkörper	2
6	57.05.13	Gleitdichtscheibe	2
7	57.05.19	Federauflage	2
8	57.05.49	Hutmutter	2
9	57.05.20	Hauptfeder	2
10	57.06.32	Vorfeder	2
11	57.05.22	Zwischenstück	2
13	57.06.10	Distanzstück	2
14	57.06.90	Gleitrohr links	1
15	57.05.90b	Gleitrohr rechts	1
16	V 00.70.15	Dichtring C 7x12x2 DIN 7603	2
17	V 01.00.14	O-Ring 20x2,5	2
18	57.06.11	Verschlusschraube	2
19	57.06.37	Distanzring	1
20	00.43.66	Federscheibe B 7 DIN 137	1
21	00.30.11	Scheibe 7,4 DIN 125	1
22	00.10.60	Sechskantschraube M 7x25 DIN 933	1
29	37.39.11	Gabelkonus	1
-	V 05.05.05	Spezial-Stoßdämpferöl (1 Dose = 350 ccm für zwei Holme)	x
23	155.02.01	Scheinwerferhalter	2
-	155.06.03	Öse	2
24	00.11.16	Sechskantschraube M 6x16 DIN 933	4
-	00.43.57	Federscheibe B 6 DIN 137	4
26	00.31.02	Scheibe 6,4 DIN 125	4
27	00.20.10	Sechskantmutter M 6 DIN 934	4
28	57.06.18	Gabelbrücke oben	1
29	00.11.56	Sechskantschraube M 8x18 DIN 933	2
30	00.43.29	Federscheibe B 8 DIN 137	2
31	00.33.53	Scheibe B 8,4 DIN 9021	2

Gruppe: Te skopgabel/Vorderrad-Kotflügel

Bild-Nr.	ET-Nr.	Benennung	Mustan
1	155.06 01	Vorderrad-Kotflügel	1
2	00.11.16	Sechskantschraube M 6x16 DIN 933	2
3	00.33.50	Scheibe A 6,4 DIN 9021	2
4	155.06.02	Verstärkungsunterlage	1
5	00.43.57	Federscheibe B 6 DIN 137	2
6	00.21.51	Sicherungsmutter M 6 DIN 985	2
7	05.08.06	Innensechskantschraube M 6x45 DIN 11187	2
8	00.43.57	Federscheibe B 6 DIN 137	2
9	00.21.51	Sicherungsmutter M 6 DIN 985	2



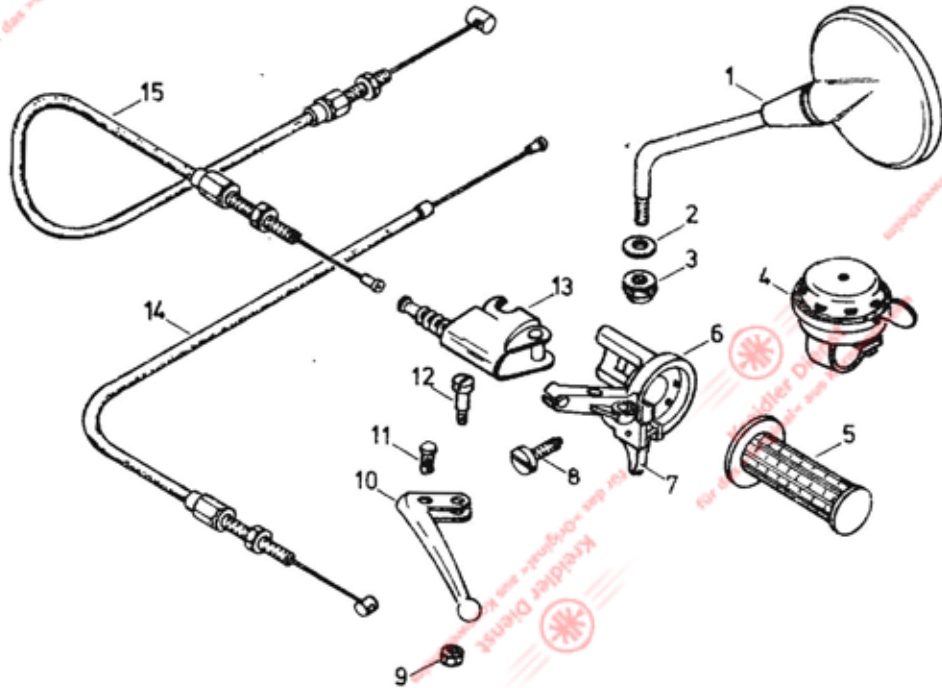


Gruppe: Lenker (Lenkerbügel, Gaszug, Bremszug, Gasdrehgriff, Bremslichtschalter vorn

Bild-Nr.	ET-Nr.	Benennung	Mustang
1	57.07.13	Klemmbügel	2
2	57.07.08	Zierdeckel "World Champion"	1
3	155.03.04	Lenkerbügel	1
4	57.07.04	Sockel	1
5	00.43.66	Federscheibe B 7 DIN 137	4
6	57.07.05	Sechskantmutter	4
-	455.03.99	Gasdrehgriff, vollst.	1
7	05.13.85	Griffrohr, vollst.	1
-	V 455.03.05	↑ Griffbezug	1
8	05.12.35	-Lötnippelaufnahme	1
9	05.15.56	Hebel	1
10	05.15.58	Gehäuse, vollst.	1
11	05.13.90	↑ Schraube	1
12	05.12.74	↑ Mutter	1
13	05.12.69	↑ Haltewinkel	1
14	05.13.68	Mutter	1
15	05.15.10	Feder	1
16	05.10.32	Schraube	1
17	V 255.13.96	Bremslichtschalter	1
18	255.13.02	Staubkappe	1
19	V 155.03.01	Kappe rechts	1
20	V 57.84.91	Vorderrad-Bremszug	1
-	V 255.04.11	Spannung	1
21	V 155.04.01	Gaszug	1

Gruppe: Lenke Spiegel, Klingel, Kupplungshebel, Kupplungs-
zug, Starterzug, Zugwiderlager

Bild-Nr.	ET-Nr.	Benennung	Mustang
1	V 27.00.73	Spiegel, vollst.	1
2	00.33.53	Scheibe B 8,4 DIN 9021	2
3	V 00.29.32	Sechskantmutter selbsts. VM 3 DIN 980	1
4	V 57.93.93	Klingel	1
5	V 455.03.05	Festgriff	1
-	155.03.99	Kupplungshebel, vollst.	1
6	05.15.65	Gelenkstück, vollst.	1
7	155.03.03	Starterhebel	1
8	05.10.17	Schraube	1
9	05.13.68	Mutter	1
10	05.12.62	Hebel	1
11	05.12.35	-Lötnippelaufnahme	1
12	05 10.32	Schraube	1
13	V 155.04.03	Kappe links	1
14	V 155.04.03	Starterzug	1
15	V 455.04.92	Kupplungszug	1
-	15.27.02	Zugwiderlager (am Rahmen)	1



Gruppe: Kraftstoffanlage/Kraftstoffbehälter, Kraftstoff-
hahn

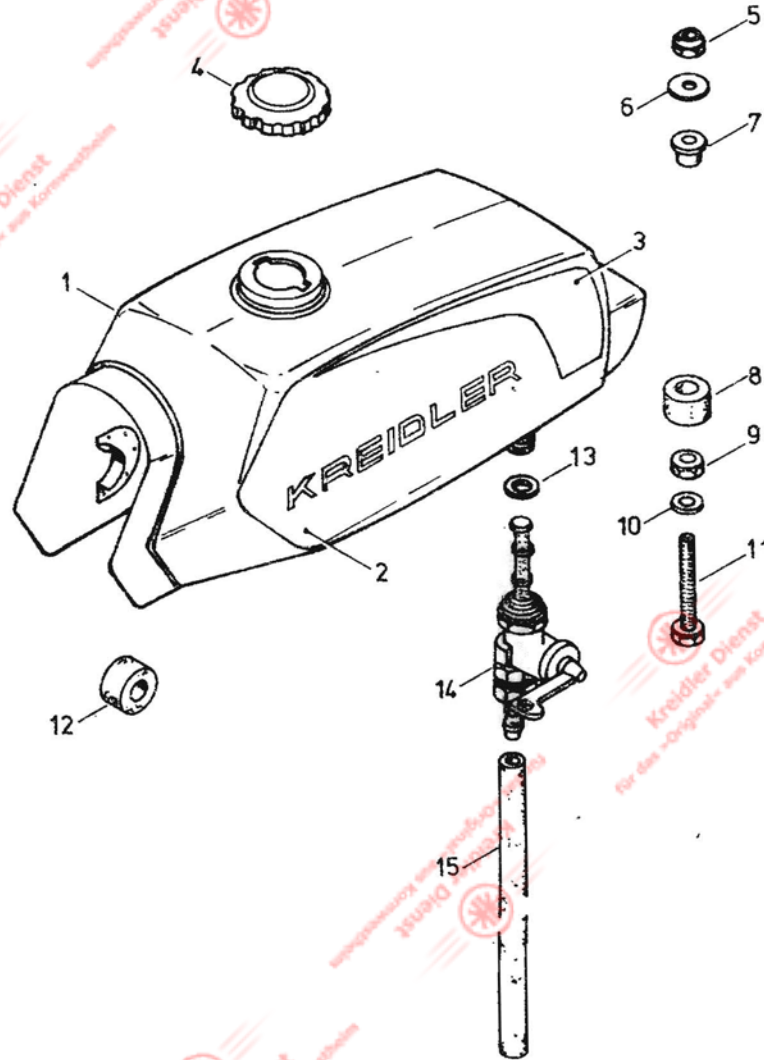
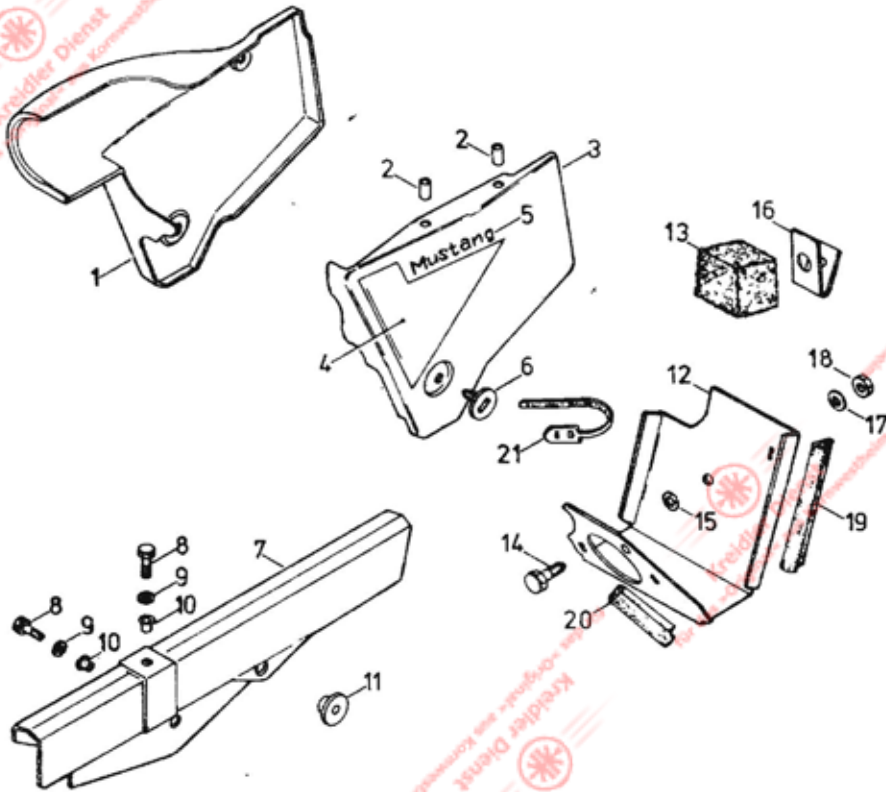
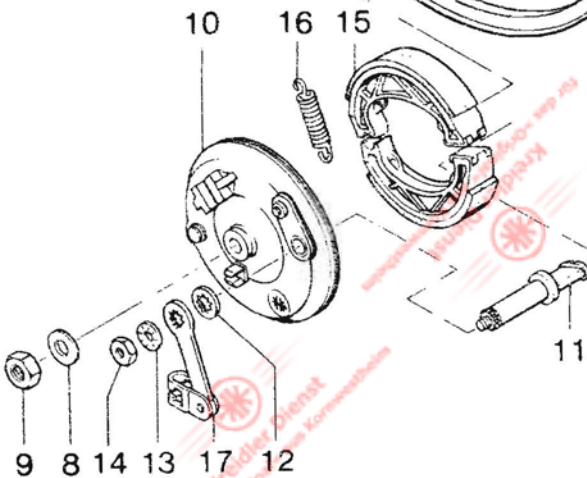
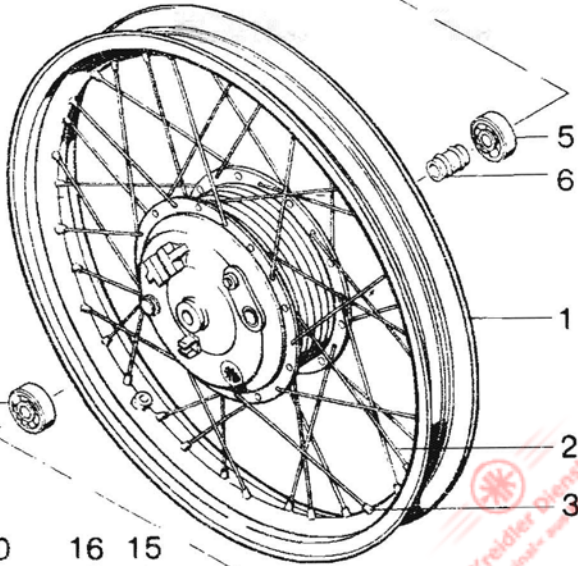
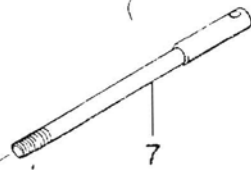
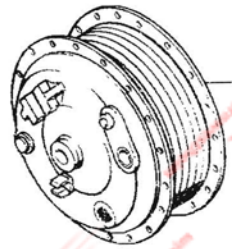


Bild-Nr.	ET-Nr.	Benennung	Mustar
1	135.08.99	Kraftstoffbehälter, vollst.	1
2	V 135.08.02	Abziehbild "KREIDLER" links	1
-	V 135.08.03	Abziehbild "KREIDLER" rechts	1
3	V 135.08.04	Abziehbild für Tank links	1
-	V 135.08.05	Abziehbild für Tank rechts	1
4	V 77.76.04	Tankdeckel	1
5	00.29.34	Sicherungsmutter VM6 DIN 980	1
6	00.30.02	Scheibe A 6,4 DIN 9021	1
7	435.08.09	Tülle	1
8	435.08.01	Tanklager	1
9	00.20.10	Sechskantmutter M 6 DIN 934	1
10	00.43.57	Federscheibe B 6 DIN 137	1
11	00.10.50	Sechskantschraube M 6x35 DIN 933	1
12	135.08.06	Tanklager	1
13	V 00.70.18	Fiberdichtung A 7,5x14 DIN 603	1
14	77.51.90	Kraftstoffhahn mit Filter	1
15	00.93.50	Kraftstoffschlauch A 5x9x250 DIN 73379	1

**Gruppe: Verk? idungen/Seitenverkleidungen, Kettenschutz
Werkzeugkasten**

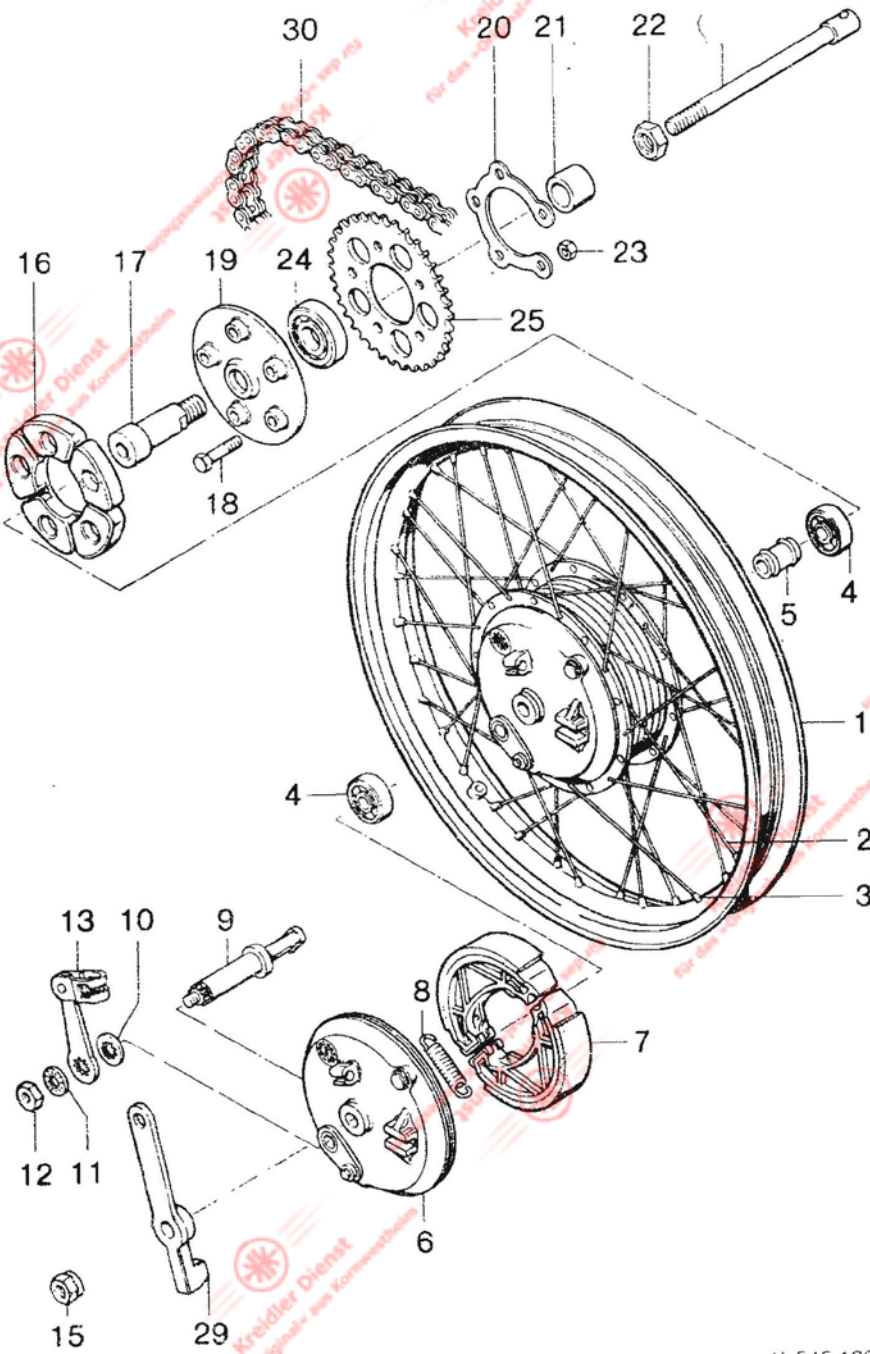
Bild-Nr.	ET-Nr.	Benennung	Mustang
1	135.07.98	Seitenverkleidung rechts, vollst.	1
-	135.07.13	↑ Abziehbild	1
-	135.07.09	↑ Abziehbild "Mustang"	1
2	00.93.33	Kraftstoffschlauch A 5x9x15	2
3	135.07.99	Seitenverkleidung links, vollst.	1
4	135.07.12	↑ Abziehbild "Winkel"	1
5	135.07.09	↑ Abziehbild "Mustang"	1
6	235.17.07	Schraube	3
7	135.07.01	Kettenschutz	1
8	00.11.16	Sechskantschraube M 6x16 DIN 933	2
9	00.33.50	Scheibe A 6,4 DIN 9021	2
10	00.59.13	Rohrniet A 10x1x3 DIN 7340	2
11	135.07.02	Klemmscheibe	1
12	135.07.05	Werkzeugbehälter	1
13	87.88.02	Schaumstoffplatte	1
14	00.11.31	Sechskantschraube M 6x30 DIN 933	1
15	00.43.57	Federscheibe B 6 DIN 137	1
16	135.01.02	Abstützung	1
17	00.43.57	Federscheibe B 6 DIN 137	1
18	00.20.10	Sechskantmutter M 6 DIN 934	1
19	135.07.06	Dichtstreifen	2
20	135.07.07	Dichtstreifen	2
21	385.00.04	Kabelband	3





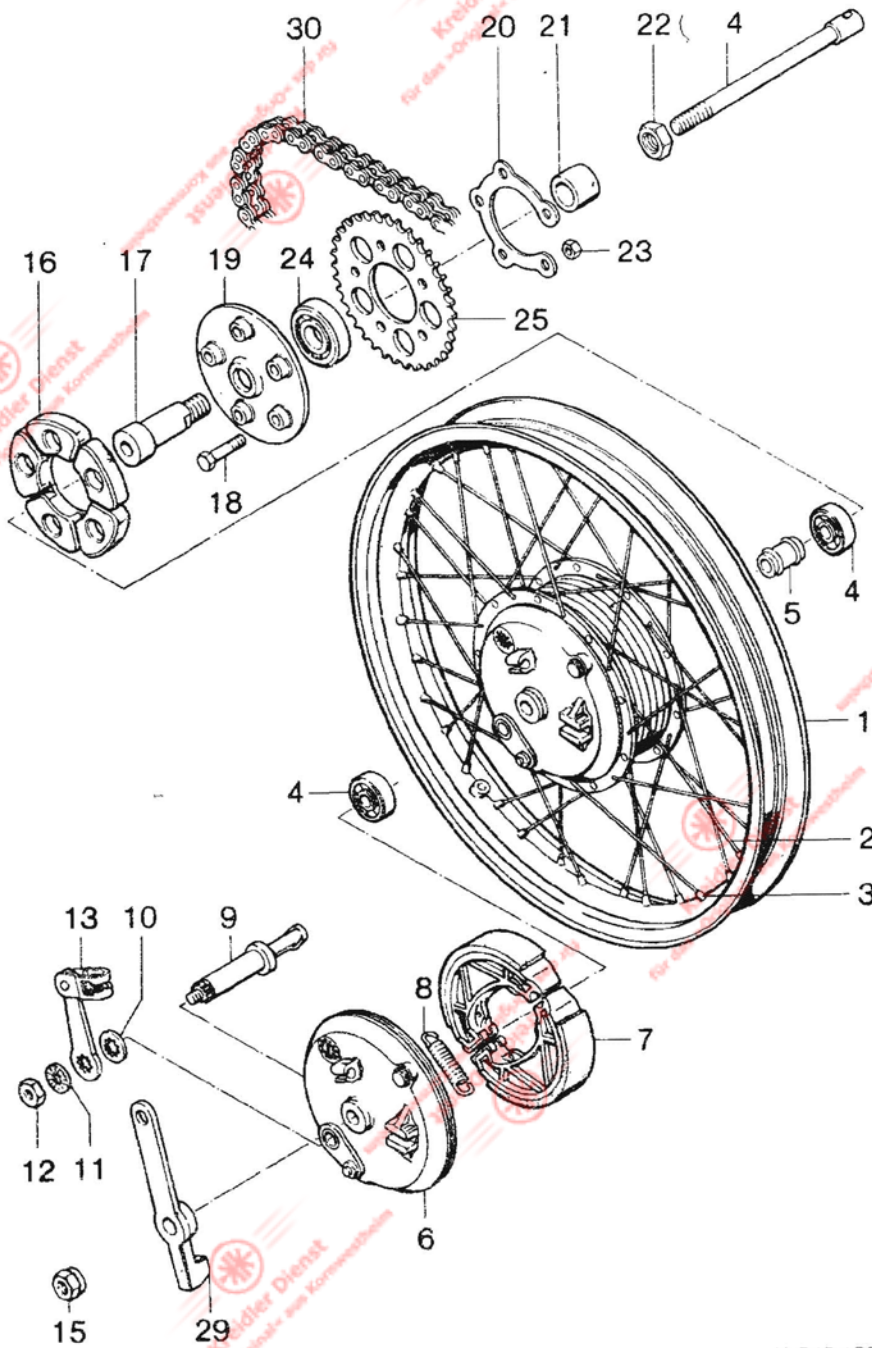
Gruppe: Räder und Bremsen/Drahtspeichenrad vorn mit Trommelbremse, Vorderrad-Bremsnabe, Bremsdeckel

Bild-Nr.	ET-Nr.	Benennung	Mustang
-	00.96.19	<u>Drahtreifen</u> 2 1/2 - 19 reinforced	1
-	00.96.30	<u>Schlauch</u> 2 1/2 - 19	1
-	00.96.49	<u>Felgenband</u> 18 - 19"/23	1
-	67.63.00	<u>Vorderrad</u> 2 1/2 - 17, ohne Bereifung	1
1	67.63.01	Felge 1,60Ax19	1
2	V 67.98.01	Speiche mit Nippel	36
4	67.05.00	<u>Vorderradbrensnabe</u> ; vollst. 120 Ø	1
-	06.15.57	Nabenkörper vollst.	1
5	00.61.04	↑ Kugellager 6201 Z/C 3 DIN 625	2
6	06.15.63	Distanzrohr	1
-	06.15.62	Nutring	1
7	67.03.01	Steckachse	1
8	00.31.10	Scheibe 13 DIN 433	1
9	67.02.03	Achsmutter	1
-	06.15.59	<u>Bremsdeckel</u> , vollst.	1
10	06.15.58	↑ Bremsdeckel, nackt	1
11	06.15.65	<u>Bremsnocken</u> , vollst.	1
12	06.15.68	↑ Scheibe 0,6 dick	1
13	06.15.71	Zahnscheibe	1
14	06.15.67	Sechskantmutter SW 17	1
15	V 06.15.61	<u>Bremsbackenpaar</u>	1
16	06.15.69	↑ Rückzugfeder	2
17	06.15.60	Bremshebel	1
-	06.16.03	Schutzkappe	1



Gruppe: Räder und Bremsen/Drahtspeichenrad hinten auf Trommelbremse, Bremsdeckel, Kettenrad

Bild-Nr.	ET-Nr.	Benennung	Mustang
-	V 00.96.71	Drahtreifen 2 3/4 - 17 reinforced	1
-	V 00.96.26	Schlauch 2 3/4 - 17	1
-	V 00.96.50	Felgenband 16 - 17"/21	1
-	165.02.98	Hinterrad, vollst.	1
1	67.65.01	Felge 1,50 Ax17	1
2	V 67.90.05	Speiche innen mit Nippel	18
3	V 67.90.04a	Speiche außen mit Nippel	18
-	165.02.99	Hinterrad-Bremsnabe, vollst.	1
-	67.04.97	Nabenkörper, vollst.	1
4	V 00.61.04	↑ Kugellager 6201/C3 DIN 625	2
5	06.15.76	↑ Distanzrohr	1
-	465.02.94	Bremsdeckel, vollst.	1
6	06.15.78	↑ Bremsdeckel, nackt	1
7	V 06.15.61	↑ Bremsbackenpaar, vollst.	1
8	06.15.69	↑ Rückzugfeder	1
9	06.15.84	Bremsnocken, vollst.	1
10	06.15.68	↑ Scheibe 0,6 mm dick	1
11	06.15.71	↑ Zahnscheibe	1
12	06.15.67	↑ Sechskantmutter SW 17	1
13	06.16.24	↑ Bremshebel	1
14	67.02.02	Steckachse	1
15	67.02.03	Achsmutter	1
16	V 06.17.77	Stoßdämpfer	1

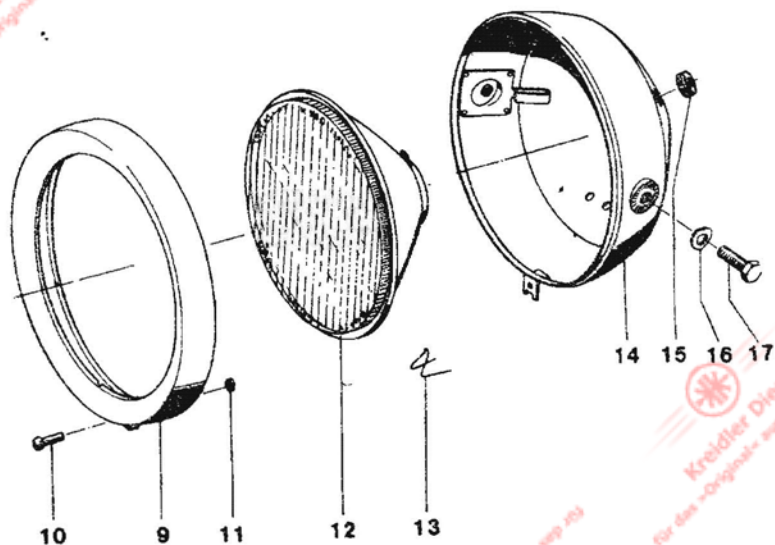


**Gruppe: Räder und Bremsen/Drahtspeichenrad hinten auf
Trommelbremse, Bremsdeckel, Kettenrad**

Bild-Nr.	ET-Nr.	Benennung	Mustang
19	67.04.98	Zahnkranzträger, vollst.	1
17	06.15.73	Stützring	1
24	00.60.33	Kugellager 6004 2 RS/C3	1
18	00.10.52	Sechskantschraube M 7x32 DIN 931	5
20	V 67.02.05	Sicherungskranz	1
21	67.02.06	Hülse	1
22	06.15.75	Sechskantmutter SW 21	1
-	00.43.66	Federscheibe B 7 DIN 137	5
23	V 00.29.33	Sicherungsmutter VM 7 DIN 980	5
25	V 67.83.02	Kettenrad Z = 36	1
-	265.02.19	Kettenspanner rechts	1
-	365.02.02	Kettenspanner links	1
-	00.30.11	Scheibe 7,4 DIN 125	2
-	V 00.29.33	Sicherungsmutter VM 7 DIN 980	2
29	67.84.10	Bremshalter	1
30	V 235.01.28	Rollenkette 1/2x3/16", 102 Glieder einschl. Schloß	1
-	V 00.93.16	Kettenschloß (nicht für Kette TYC-415)	1
-	V 90.93.16a	Kettenschloß (nur für Kette TYC-415)	1

Gruppe: Elektr. Anlage/Scheinwerfer 6 V 15 W dauerabge-
blendet

Bild-Nr.	ET-Nr.	Benennung	Mustang
-	185.02.99	Scheinwerfer, vollst.	1
-	185.02.98	Scheinwerfereinsatz, vollst.	1
9		Glashaltering	1
10	08.18.58	Befestigungsschraube	1
12		Scheinwerferglas m. Reflektor	1
13	08.18.56	Klemmfeder	5
14	185.02.97	Gehäuse	1
15	87.84.06	Kabeltülle	2
-	V 08.15.27	Glühlampe T 6V 15W DIN 72601	1
16	00.11.56	Federscheibe B 3 DIN 137	2
17	00.43.58	Sechskantschraube M 8x18 DIN 933	2



K 544 110

Gruppe: Elektr. Anlage/Tachometer, Nabenantrieb
Tachometerwelle

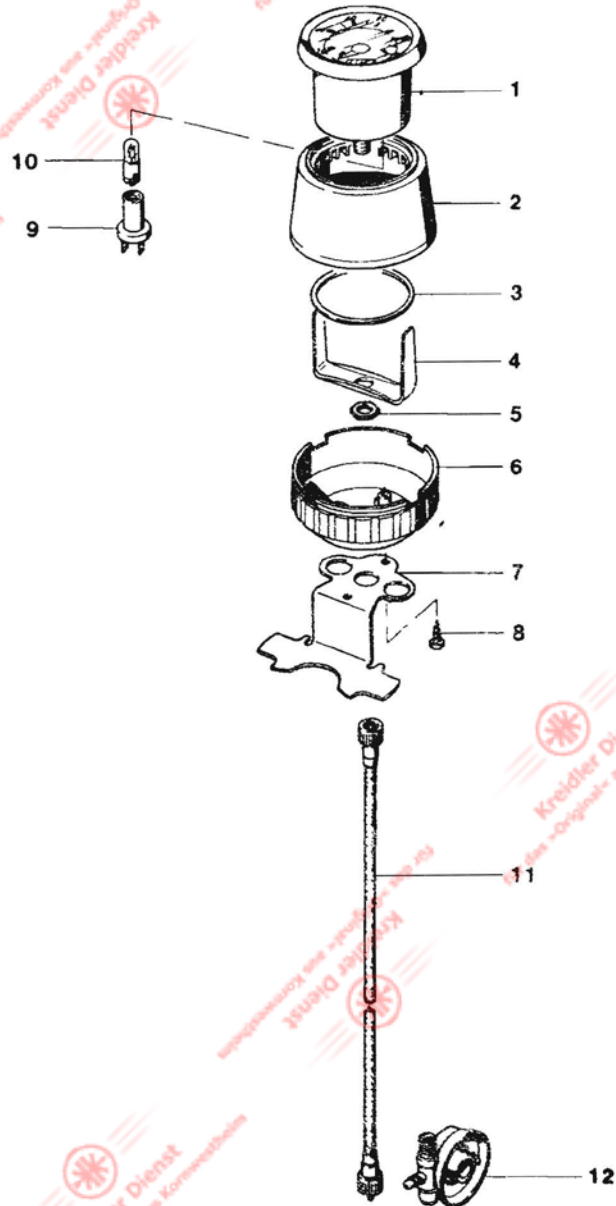


Bild-Nr.	ET-Nr.	Benennung	Mustang
1	27.08.96	Tachometer, vollst.	1
9	87.81.17	Lampenfassung, 2-polig ->	1
4	27.08.04	Bügel	1
5	27.08.02	Sechskantmutter	1
2	27.78.37	Gehäuseoberteil	1
3	27.78.39	Ring	1
6	27.78.38	Gehäuseunterteil	1
7	27.78.36	Instrumententräger	1
8	00.19.31	Blechschaube B 4,2 x 9,5 DIN 7976	1
10	V 03.17.60	Glühlampe J 6V 0,6 W DIN 72 601	1
11	V 27.78.96	<u>Tachometerwelle</u>	1
12	V 27.78.80	<u>Nabenantrieb</u>	1

Gruppe: Elekt Anlage/Schalter, Leitungen, Kabelstränge
Verbinder

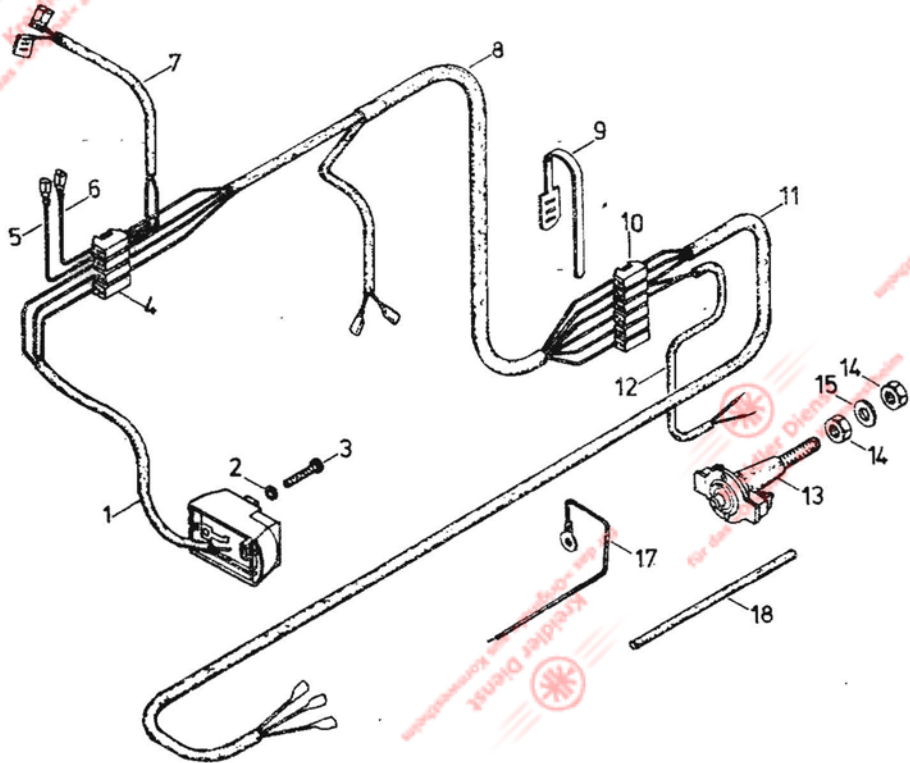
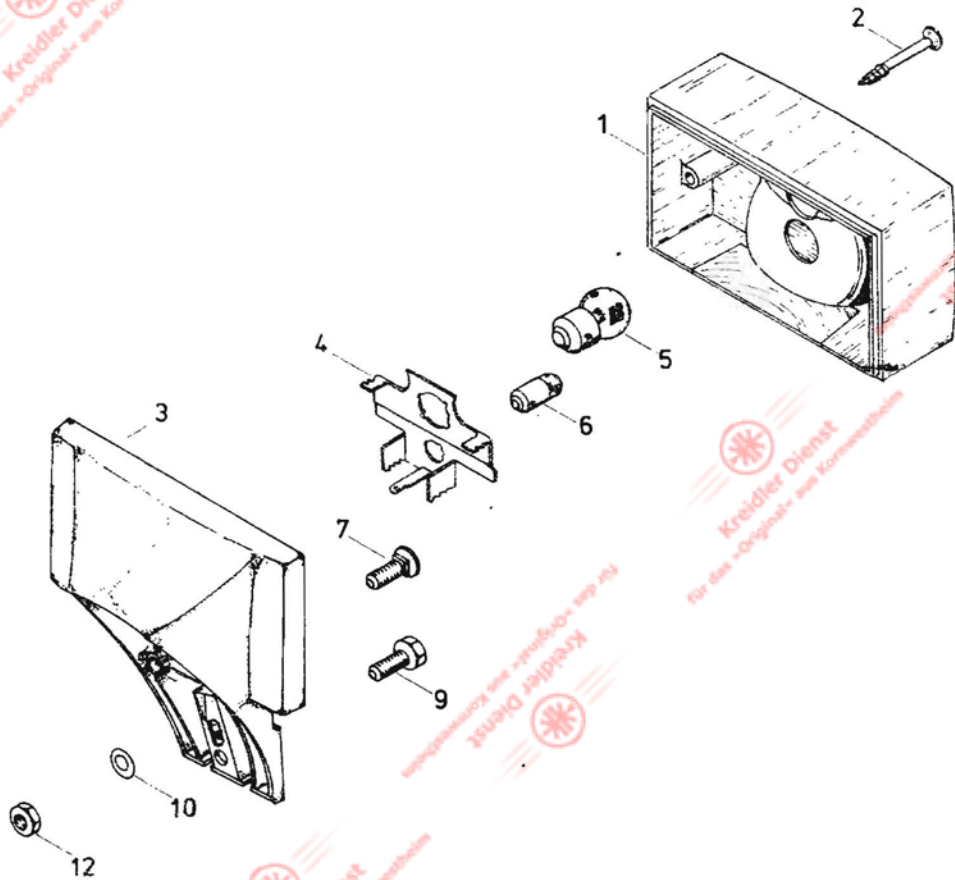


Bild-Nr.	ET-Nr.	Benennung	Mustang
1	V 87.01.84	Lenkerschalter mit Kabel	1
2	00.43.12	Federring 4 DIN 7980	1
3	00.17.07	Zylinderschraube M 4x10 DIN 84	1
4	V <u>485.05.04</u>	Klemmleiste 4-polig	1
5	<u>185.05.08</u>	Verbinder rot	1
6	<u>185.05.06</u>	Verbinder braun	1
7	87.81.81	Kabelstrang z. Tachometer	1
8	185.05.02	Kabelstrang z. Scheinwerfer	1
9	V <u>385.00.04</u>	Kabelband	3
10	V <u>485.05.06</u>	Klemmleiste 6-polig	1
11	185.05.05	Kabelstrang z. Rücklicht	1
12	<u>185.05.04</u>	Kabelstrang z. Bremslichtschalter hinten	1
13	V 87.51.94	Bremslichtschalter	1
14	00.20.10	Sechskantmutter M 6 DIN 934	2
15	00.43.57	Federscheibe B 6 DIN 137	2
17	185.05.07	Masseleitung	1
-	<u>285.05.23</u>	Zweifach-Flachstecker	1
18	00.95.21	Isolierschlauch B 7x0,7x230 DIN 40 621	1

Gruppe: Elektrische Anlage/Rückleuchte

Bild-Nr.	ET-Nr.	Benennung	Mustang
-	285.07.92	SBKR-Leuchte	1
1	V 285.07.03	Lichtaustritt kpl.	1
2	285.07.04	↑ Linsenschraube	2
3	285.07.91	Gehäuse kpl.	1
4	285.07.90	↑ Lampenträger	1
5	V 08.15.15	Glühlampe 6 V 5 W	1
6	V 08.15.14	Glühlampe 6 V 4 W	1
7	285.07.06	Schraube mit Vierkant und U-Scheibe	1
9	00.11.13	Sechskantschraube M 6x12 DIN 933	1
10	00.43.57	Federscheibe	2
12	00.29.34	Sechskantmutter NM 6 DIN 980	2
-	87.73.01	Kabeltülle	1



Gruppe: Werkzeug/Werkzeugsatz, Luftpumpe

Bild-Nr.	ET-Nr.	Benennung	Mustang
	27.87.97	Werkzeugsatz, vollst.	1
	27.07.14	Werkzeugtasche mit Gummiring	1
	27.87.02	Wechselschraubenzieher	1
	91.01.08	Schraubenzieher	1
	27.77.11	Montiereisen	1
	91.01.01	Steckschlüssel SW 17/21	1
	27.77.04	Steckschlüssel SW 10/13	1
	00.59.22	Drehstift A 8x140 DIN 990	1
	91.01.09	Kombi-Zange	1
	00.95.55	Doppelmaulschlüssel SW 8/11	1
	00.95.56	Doppelmaulschlüssel SW 10/13	1
	235.01.20	<u>Luftpumpe</u>	1